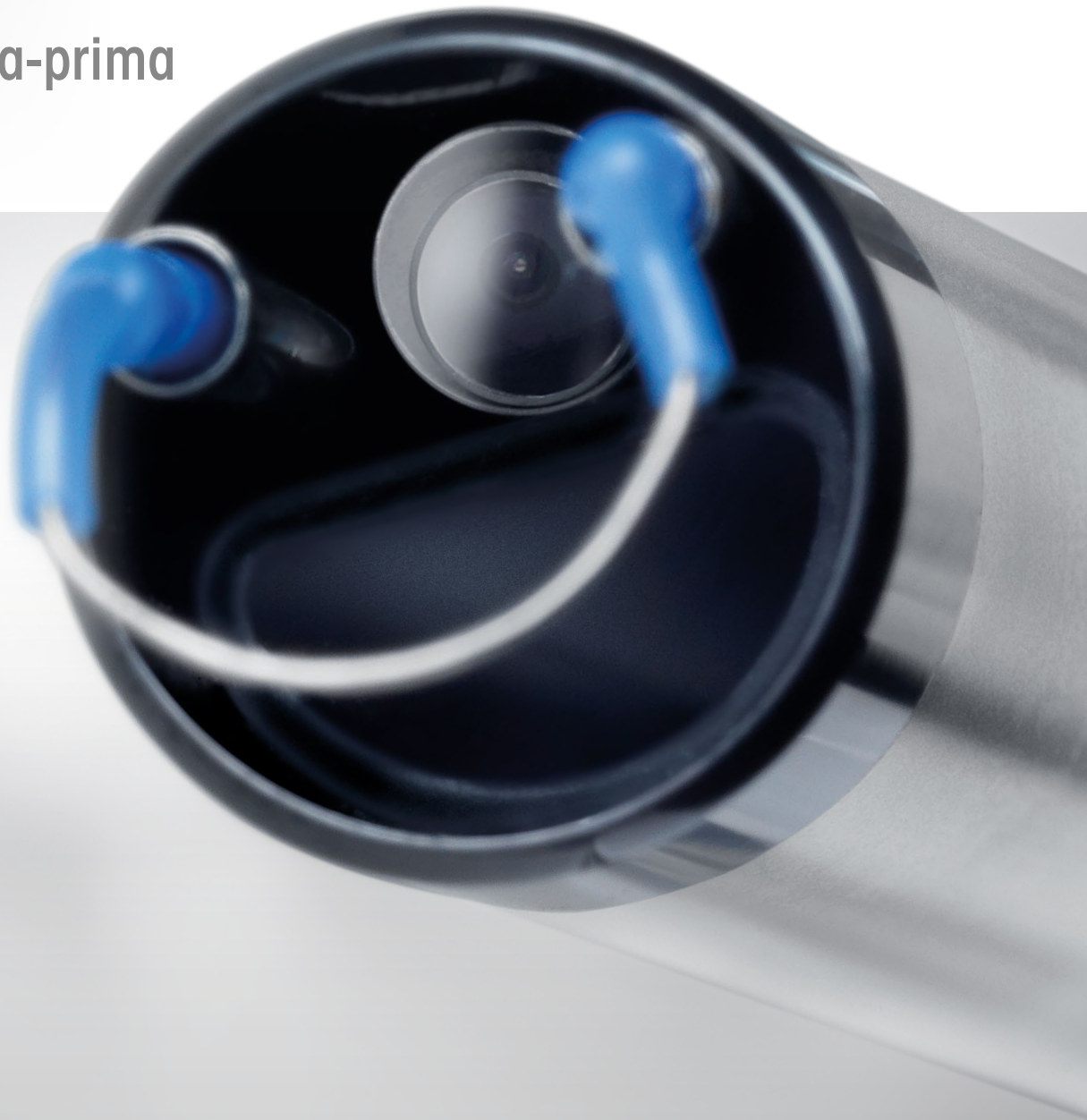


Uma obra-prima  
por si só



 **resection  
master**

Sistema de ressectoscopia com aspiração  
automática de fragmentos para visualização  
permanente



## Sistema de ressectoscopia com aspiração automática de fragmentos para visualização permanente

O **RESECTION MASTER** garante visualização contínua e permite concentração total no procedimento de ressecção.

Não é mais necessário trocar os instrumentos repetidamente para a remoção manual de fragmentos – o sistema **RESECTION MASTER** realiza isso automaticamente e imediatamente com a função integrada de aspiração de fragmentos.

O **RESECTION MASTER** da Richard Wolf:

**Uma obra-prima por si só**



**Uma obra-prima em cada detalhe:**

### O Ressectoscópio RESECTION MASTER

- **Canal grande e separado**  
para aspiração de lascas
- **Tecnologia híbrida**  
Permite aplicações monopolares e bipolares
- **Desligamento da sucção**  
Desativação fácil da sucção por meio de alavanca no ressectoscópio
- **27 Fr. bainha externa**  
reduz a resistência à inserção
- **Isolamento cerâmico arredondado na extremidade distal**  
para inserção atraumática
- **Sistema de conectores de encaixe E-line para**  
montagem e desmontagem simples



### **Domine situações difíceis com facilidade**

Quando se realiza a ressecção de um mioma, os fragmentos resultantes da ressecção flutuam no meio de dilatação, dificultando cada vez mais a visualização da cavidade uterina. Isso aumenta o risco de perfuração à medida que o tratamento prossegue.

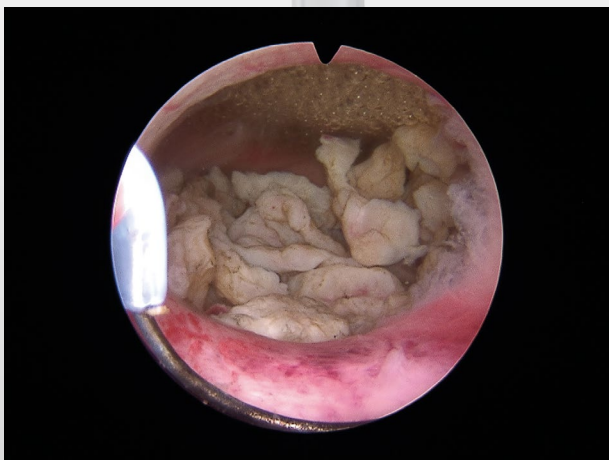
São necessárias interrupções repetidas da ressecção para a recuperação dos fragmentos de tecido. Isso prolonga significativamente o tempo cirúrgico e pode levar à chamada "Síndrome da RTU". A inserção do ressectoscópio após cada curetagem sempre acarreta o risco de perfuração.

### **O RESECTION MASTER**

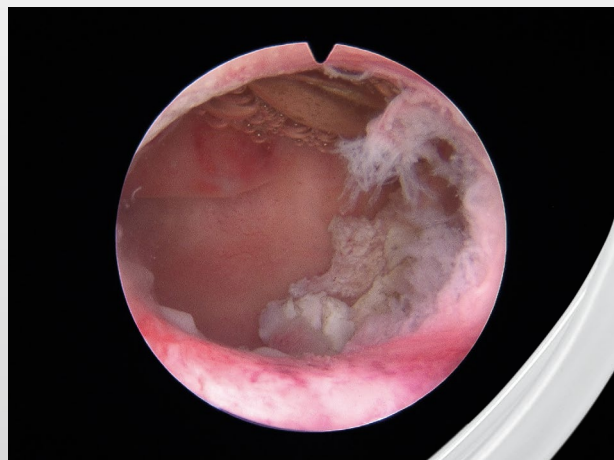
Elimina os problemas de recuperação de fragmentos de tecido e os riscos associados. O **RESECTION MASTER** utiliza um pulso curto para aspirar automaticamente os fragmentos de tecido imediatamente, sem prejudicar significativamente o hidrometra.

Isso permite uma visualização permanente, aumentando a segurança geral durante todo o procedimento.

As interrupções repetidas da ressecção também são eliminadas, tornando o procedimento muito mais fácil de ser realizado pelo cirurgião.



**Ressecção com ressectoscópio convencional:**  
Fragmentos de tecido flutuando no meio de dilatação dificultam cada vez mais a visualização da cavidade uterina.



**Ressecção com o RESECTION MASTER:**  
Visão contínua e desimpedida da área de operação – para condições de trabalho mais seguras, rápidas e tranquilas.



**O ponto central da maestria:  
A BOMBA RESECTION MASTER**



- **Pulso de sucção extremamente curto**  
ajustável em três estágios
- **Recipiente de coleta separado**  
Fragmentos de tecido e secreções  
são separados automaticamente

A **bomba RESECTION MASTER** é uma unidade de bombeamento altamente eficaz com sucção pulsada inovadora que permite a aspiração automática de fragmentos no sistema com o **ressectoscópio RESECTION MASTER**. Pulsos de sucção extremamente curtos minimizam a perda de líquido, prevenindo eficazmente o colapso da cavidade.

## Sistema de ressectoscopia com aspiração automática de fragmentos para visualização permanente

Ressectoscópio RESECTION MASTER	
<b>PANOVIEV endoscópio</b>	
Ø 3,3 mm, ângulo de visão de 30° .....	8656.422
<b>Revestimento externo</b>	
"E-line" 27 Fr., distal reta .....	8659.071
<b>Obturador f chip de sucção</b>	
27 Fr. ....	8659.175
<b>Elemento de trabalho passivo mono/bipo</b>	
"E-line", corte passivo, cabo fechado com gerador de pulsos integrado para sucção no canal, com isolamento cerâmico distal .....	
	8659.2351
por esta:	
<b>Cabo de fibra ótica compl 2,5 mm 2,3 m</b> .....	806625231

Para reprocessamento	
<b>Bainha de proteção p/ esterilização</b> .....	33030
<b>Recipiente</b>	
<b>(L x A x P) 400 x 60 x 200 mm</b> .....	33022

Eletrodos reutilizáveis		Tipos
	monopolar, laço 0,3 mm, reutilizável, pacote com 1	<b>8659.161</b>
	monopolar, em forma de barril, reutilizável, pacote com 1	<b>8659.162</b>
	monopolar e bipolar, reutilizável, pacote com 1	<b>8659.163</b>

BOMBA RESECTION MASTER	
<b>Kit inicial recomendado:</b>	
RESECTION PUMP 2228 .....	2228.001
Suporte para garrafa compl .....	64030.125
Suporte para garrafa .....	64031.381
Filtro de bactéria/proteção de excesso, descartável, pacote com 10 unidades .....	
	2228.901
Receptáculo para sifão, 250 ml .....	2228.801
Entrada de tubo para receptáculo, 250 ml .....	2228.802
secretion bottle 2000 ml, autoclavable .....	8170.6551
Tampa p/ recipiente de secreção, 2000 ml .....	8170.6552
Silencioso, pacote com 3 unidades .....	35100.115
Tubo de vácuo .....	8170.6554
Cabo de energia (europa) 3,0 m .....	2440.03
<b>Kit de tubo</b>	
para uso único na bomba RESECTION MASTER PUMP 2228 compreendendo:	
Tubo de controle com filtro, tubo de irrigação com válvula antirretorno, tubo de aspiração de fragmentos com válvula antirretorno e tubo de bomba (pacote com 10 unidades, embalados individualmente, estéreis) .....	
	4170.2228

Eletrodos descartáveis		Tipos
	bipolar, alça 0,25 mm, embalado individualmente, estéril, pacote com 3 unidades	<b>4659.1613</b>
	bipolar, em forma de barril, embalado individualmente, estéril, pacote com 3 unidades	<b>4659.1623</b>

Para cabos de alta frequência, consulte o catálogo principal.

