

Lumineux. Clair. Naturel.



PANOVIEW
ULTRA

La génération d'optiques haute résolution
pour la lumière blanche et l'imagerie par
fluorescence

La dernière génération d'optiques **PANOVIEW ULTRA** de Richard Wolf est optimisée pour les images 4K à haute résolution et l'imagerie par fluorescence ICG/NIR, et est donc particulièrement lumineuse. Les matériaux de haute qualité et techniquement innovants utilisés donnent un résultat de la meilleure qualité à tous les égards.

Brillante clarté

Les optiques **PANOVIEW ULTRA** ont été perfectionnées pour assurer une image d'une netteté exceptionnelle, correspondant aux constants progrès technologiques en matière de résolution.

Elles se distinguent par une meilleure netteté sur les bords ainsi que par une courbe de netteté optimisée sur toute l'image endoscopique. L'utilisation de lentilles en verre ED, qui minimisent les aberrations et garantissent une image plus nette, renforce encore cet effet.

Cette génération d'optiques permet d'atteindre un équilibre idéal entre profondeur de champ et intensité lumineuse afin de transmettre une qualité d'image optimale.

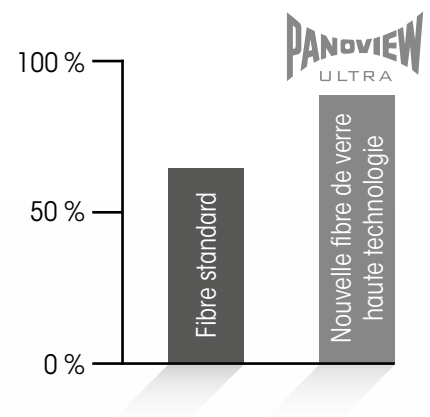
Luminosité absolue

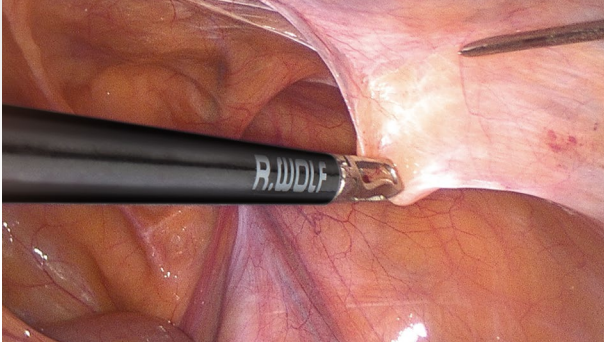
Une résolution plus élevée des caméras nécessite également une plus grande quantité de lumière au niveau des optiques.

La dernière génération d'optiques **PANOVIEW ULTRA** satisfait ce critère avec des fibres optiques haute technologie avancées. Leur transmission lumineuse particulièrement élevée par rapport aux autres fibres optiques assure un éclairage optimal du champ opératoire endoscopique.

Leur durée de vie plus longue grâce à leur résistance aux traitements en autoclave est également un avantage décisif.

Transmission de lumière après 500 cycles d'autoclave

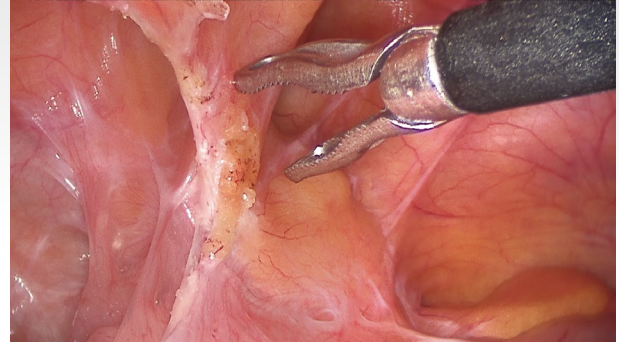




Tout simplement naturel

La représentation naturelle des couleurs est également un point fort des optiques **PANOVIEW ULTRA**. Avec un décalage minime des couleurs, ces nouvelles fibres de verre conservent la qualité naturelle de la lumière blanche.

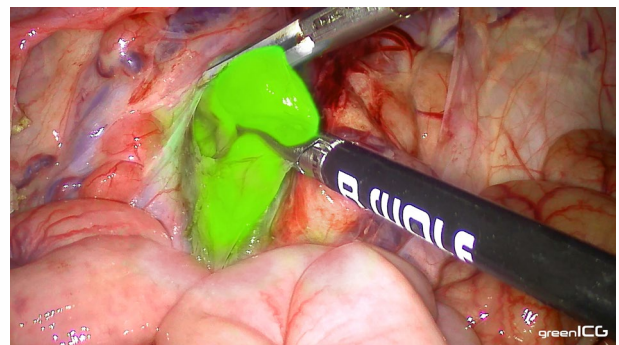
Le résultat : une image naturelle, parfaitement illuminée et claire.



Manipulation intuitive

La dernière génération d'optiques **PANOVIEW ULTRA** peut être utilisée avec le même câble de lumière, indépendamment du diamètre extérieur. Le marquage de couleur sur le câble de lumière et l'optique rendent la manipulation encore plus facile.

Cela permet d'éviter les confusions et de raccorder par mégarde un câble de lumière incorrect.



System green

Imagerie par fluorescence

La dernière génération d'optiques **PANOVIEW ULTRA** n'est pas seulement optimisée pour des images 4K haute résolution (lumière blanche), mais aussi pour l'application ICG/NIR avec System green de Richard Wolf. Quel que soit le mode, greenICG (image en lumière blanche avec superposition de l'ICG) ou greenICG pure (image en niveaux de gris avec superposition de l'ICG), les optiques sont également performantes en imagerie par fluorescence.

Optiques

Optique PANOVIEW ULTRA, Ø 10 mm,

LU 305 mm

0° **8934461**

30° **8934462**

50° **8934463**

LU 440 mm

0° **89344416**

30° **89344426**

50° **89344436**

Optique PANOVIEW ULTRA, Ø 5,5 mm,

LU 300 mm

0° **8935561**

30° **8935562**



Optique PANOVIEW ULTRA, Ø 5,5 mm*,

LU 300 mm

0° **8935461**

30° **8935462**

LU 430 mm

0° **89354416**

30° **89354426**

* Ne convient pas pour ICG/NIR

Sous réserve de modifications. Veuillez noter que certains produits ne sont pas disponibles dans tous les pays. Veuillez toujours prendre connaissance des informations concernant les produits. Pour de plus amples informations, veuillez contacter votre interlocuteur ou directement Richard Wolf GmbH.

Câble de lumière recommandé

Câble lumière à fibre complet,

Ø 3,5 mm, longueur 2,3 m

(recommandé pour les optiques de Ø 5,5 mm)

Comprenant :

Câble lumière à fibre (80663523),

Adaptateur côté source de lumière (8095.07)

Adaptateur côté endoscope (809509) **806635231**

Câble lumière à fibre fusion complet,

Ø 5,0 mm, longueur 2,3 m

Comprenant :

Câble lumière à fibre fusion (80655023),

Adaptateur côté source de lumière (8095.07)

Adaptateur côté endoscope (809509) **806550231**

Accessoires

Panier-tamis pour optique standard 2,

(L x l x h) 481 x 59 x 54 mm **38016**

Panier-tamis pour optique standard 3,

(L x l x h) 619 x 59 x 54 mm **38017**

