

Falten, Laden, Platzieren –
Einfach praktikabel



Stent Ladesystem

Laden und Platzieren von Silikon-Stents
unter optischer Kontrolle

Einfach praktikabel

Laden und Platzieren von Silikon-Stents unter optischer Kontrolle

Mit dem innovativen Stent-Ladesystem für starre Bronchoskope erweitert Richard Wolf seine Produktpalette für die interventionelle Tracheo-Bronchoskopie.

Das Falten und Laden aller gängigen Silikonstents wird mit diesem äußerst effektiven Tool deutlich vereinfacht.

**Verlieren Sie keine Zeit!
Interventionelle Bronchoskopie mit Richard Wolf.**

Mit wenigen Handgriffen und ohne großen Kraftaufwand wird der Stent, egal ob Tracheal, Bronchial oder Bifurkationsstent schonend gefaltet und von distal in das optische Bronchoskop eingebracht.

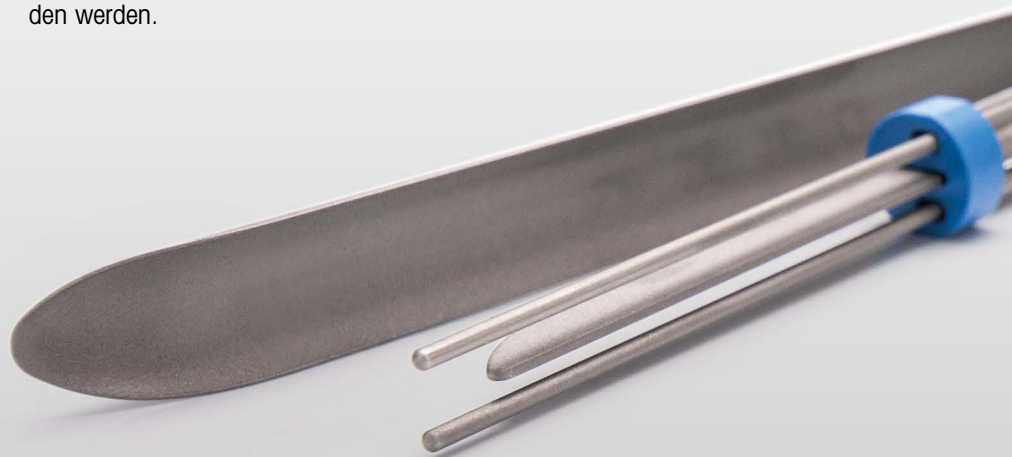
In Zusammenspiel mit dem optischen Bronchoskop "TEXAS" und den speziell für interventionelle Einsätze konzipierten Tracheoskop-Tuben bietet dieses System die Möglichkeit, alle gängigen Arten von Stents unter optischer Sicht zu platzieren, Repositionieren und zu Entfernen.

Das Platzieren der Stents erfolgt über eine im Bronchoskop Tubus geöffnete Zange. Mit dieser lässt sich ebenfalls umgehend eine Positionsänderung des Implantats durchführen.

Mit zwei verschiedenen Größen können alle gängigen Dumon Stents bis zu einer Größe von 20 mm und einer Länge von 160 mm einschließlich Y-Stents aufgenommen werden.

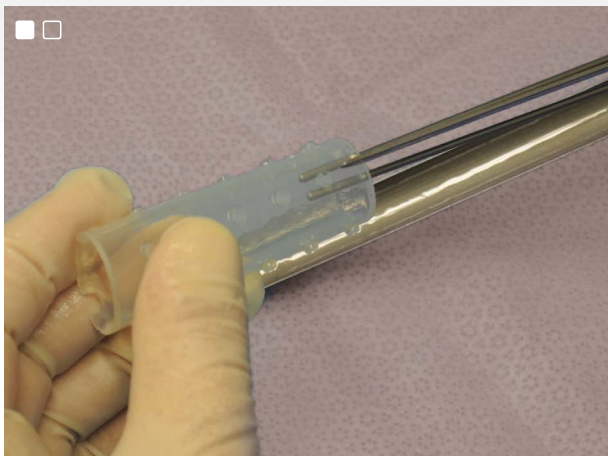
Das blaue Stent-Ladesystem eignet sich hervorragend zum Einbringen von Tracheal- oder Bronchialstents mit- und ohne Noppen. Aber auch kleinere Y-Stents können mühelos mit diesem kleinen System gefaltet und in das 14er Tracheoskop geladen werden.

Das grüne Stent Ladesystem dient für große Y-Stents sowie dickwandige Trachealstents welche ebenfalls einen größeren Tracheoskop Tubus Gr. 16 erfordern.



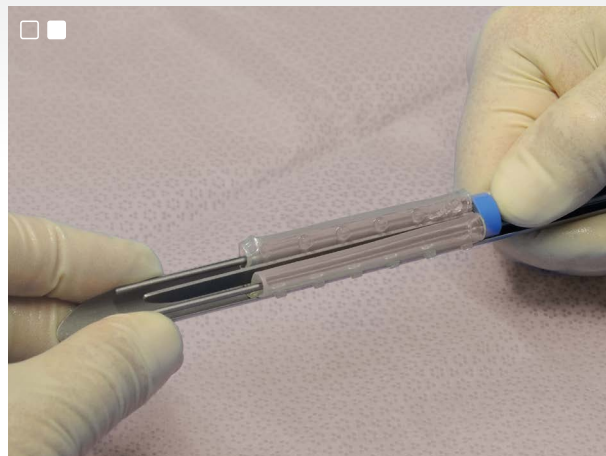
■ □ □ Falten

Einlegen des Stents

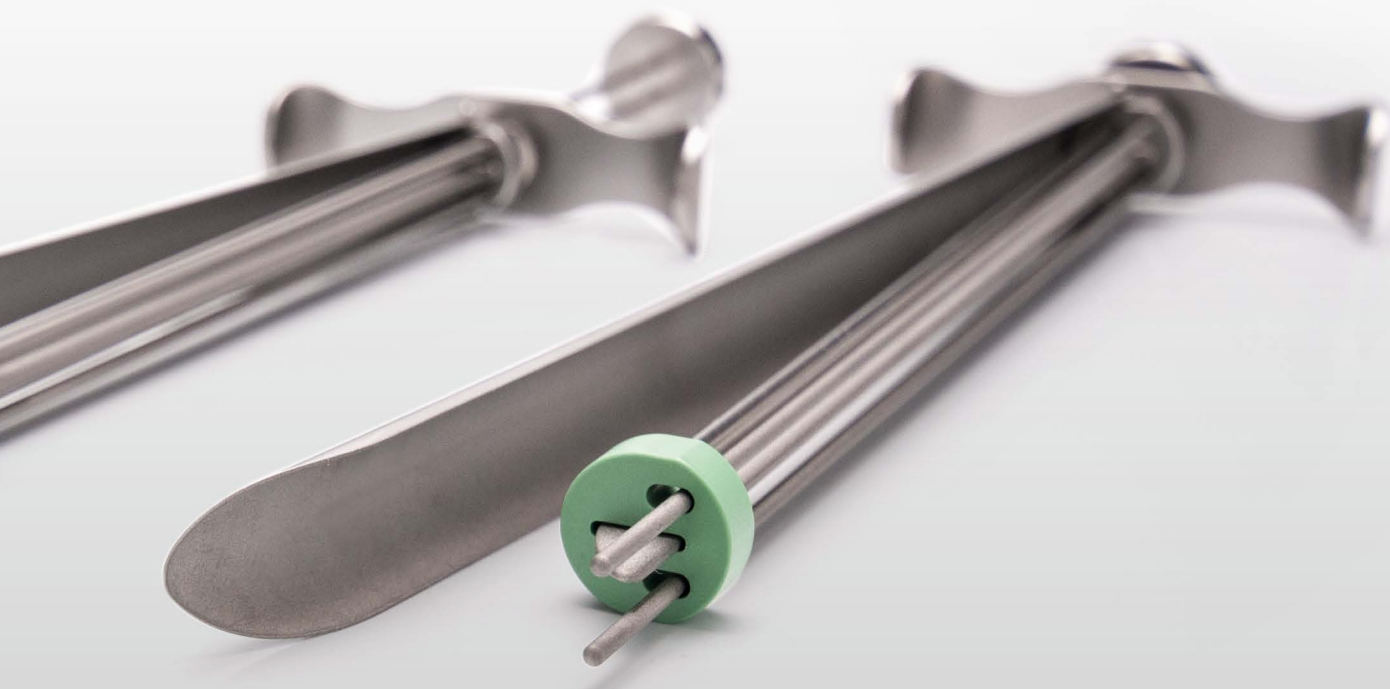


Die Positionierungsstäbe werden beim Tracheal- oder Bronchialstent in das Innenlumen eingefädelt. Beim Y-Stent werden die beiden Schenkel aufgenommen.

Falten des Stents

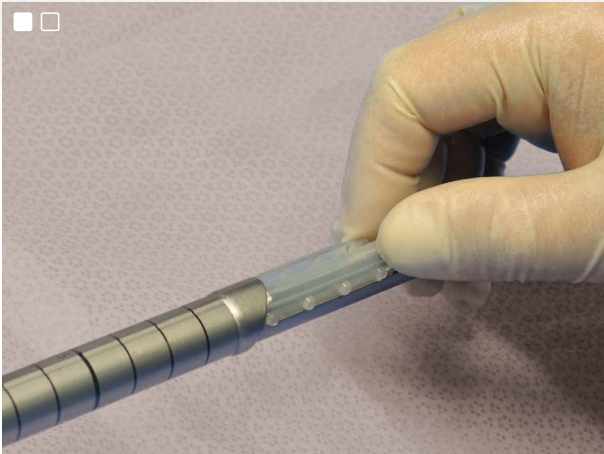


Die Führungsschiene ohne großen Kraftaufwand in Richtung Führungshalfpipe drücken. Der Stent faltet sich automatisch. Zum Fixieren wird einfach der farblich markierte Stößel bis an den Stent heran geschoben.



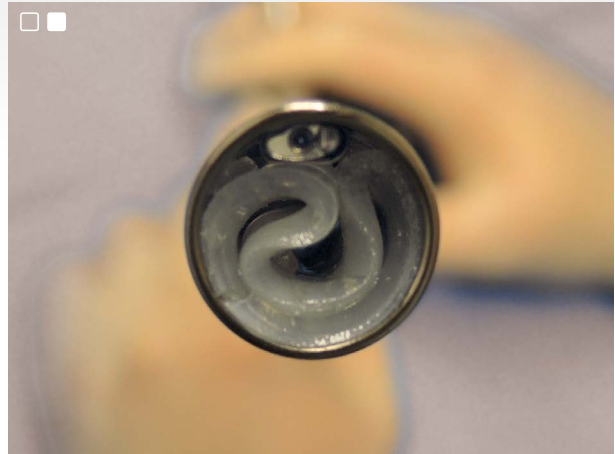
□ ■ □ Laden

Laden in den Tubus



Das Ladesystem mit dem gefalteten und mit ausreichend Gleitmittel versehenen Stent von distal in den Tracheoskop-Tubus einführen und den Stent darin platzieren.

Position im Tubus



Der Stent liegt nun unterhalb der Optik im Tubus, so dass deren Blickfeld frei bleibt und weiterhin unter optischer Kontrolle gearbeitet werden kann.

Standard Tracheoskop Tuben

Mit dem blauen Stent Ladesystem ist proximales Laden auch in einen herkömmlichen 14er Tracheoskop Tubus möglich.

Unsere Standard Tracheoskop Tuben sind von Gr. 8 bis Gr. 14 erhältlich und bieten einen speziell für die Bedürfnisse der interventionellen Tracheoskopie geformten Schnabel. Zusätzlich enthält jeder Tracheoskop-Tubus einen Kanal für die CO₂-Messung.

Durch eine aufgebrauchte Skalierung können Stenosen vermessen werden und der Stent lässt sich punktgenau platzieren.

Tracheoskop Tuben "TEXAS"

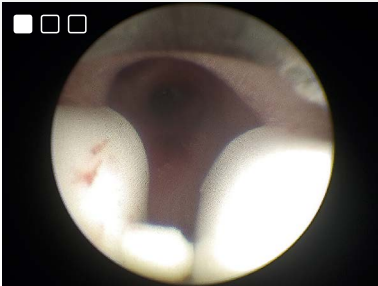
Bestens eignet sich für die Stent-Ladesysteme das TEXAS-Bronchoskop mit den entsprechenden Tracheoskop Tuben.

Dieses optische Tracheo-Bronchoskop bietet den Vorteil, dass der geladene Stent unter optischer Kontrolle appliziert werden kann.

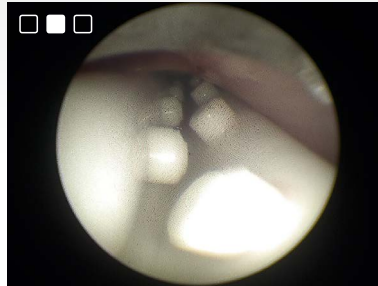


□ □ ■ Platzieren

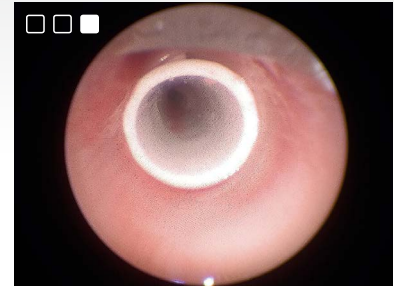
Platzieren von Tracheal- oder Bronchialstents



Wenn die gewünschte Position für den Stent erreicht ist, wird er mittels einer im Tubus leicht geöffneten

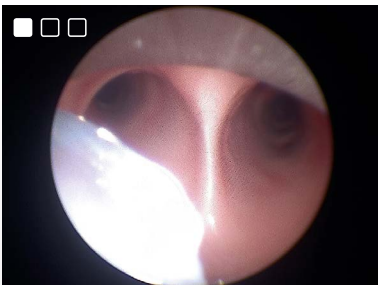


Zange vorgeschoben und platziert. Die permanente optische Kontrolle erlaubt es beim Entfalten des Stents



gegebenenfalls nötige Lagekorrekturen durchzuführen.

Platzieren von Y-Stents



Bei der Applikation von Y-Stents bietet das System die Möglichkeit



die beiden Schenkel des Stents mühelos unter Sicht auszurichten



und diesen sauber an der Bifurkation anzulegen.

Behalten Sie die Kontrolle: TipControl

Zur Platzierung der Stents eignet sich hervorragend unsere **TipControl**-Fasszange:

Sie ist distal abwinkelbar und 360° rotierbar, was die Manipulation und Positionierung des Stents extrem erleichtert.



Stent Ladesystem

Laden und Platzieren von Silikon-Stents
unter optischer Kontrolle

Stent Ladesystem

Stent Ladesystem, Gr. 1

für Silikon Stents bis Größe 15, Farbmarkierung blau825511030

Stent Ladesystem, Gr. 2

für Silikon Stents ab Größe 15, Farbmarkierung grün825511230



TEXAS Tracheoskope

Tracheoskop-Tubus, Gr. 10

ID = 10 mm, AD = 14 mm,
NL = 300 mm825211030

Tracheoskop-Tubus, Gr. 12

ID = 12 mm, AD = 16 mm,
NL = 300 mm825211230

Tracheoskop-Tubus, Gr. 14

ID = 14 mm, AD = 18 mm,
NL = 300 mm825211430

Semiflexibles Endoskop, Modell TEXAS

Blickrichtung 17°,
mit integrierter Linsenspülung
und Schutzschaff
(15208.289)82510.1400

Zubehör

Düse für Jet-Ventilation

einschl. Luer-Konnektor
(15401.071)8238.502

**Universal-
Verschlusskappe**8020.15

Zangen

TipControl Fasszange

zum Fassen von Silikon- und Metall-
stents sowie harten Fremdkörpern,
Maulteil abwinkelbar,
AD = 5,2 mm,
NL = 483 mm,
mit Spülanschluss823400002

Fremdkörper-Zange

mit Hechtmaul,
NL = 465 mm,8280.41

Rotationszange

für harte Fremdkörper,
NL = 465 mm8280.46

Fasszange

für weiche Fremdkörper,
NL = 465 mm8280.47