

A nova definição
de nítido

4K

ENDOCAM Logic 4K

Resolução de nitidez total
encontra versatilidade clínica

ENDOCAM Logic 4K

O novo Nítido. O novo Autêntico. O novo Eficiente.

Com quatro vezes a resolução do HD usual, a tecnologia 4K dá à nitidez um novo significado. Detalhes finos são mais visíveis. A profundidade espacial é ampliada. As cores são mais reais.

O novo sistema **ENDOCAM Logic 4K** da Richard Wolf traz o brilho do 4K para o centro cirúrgico.



Veja você mesmo

A Richard Wolf apresenta um sistema impressionante pronto para utilizar com a **ENDOCAM Logic 4K** para aplicação em endoscopia. A visualização e o processamento de imagem harmonizados são inteiramente otimizados para 4K.

O resultado: imagens claras e totalmente nítidas em um esquema de cores muito realista fazem a diferença na endoscopia





Uma solução completa a partir de uma única fonte

O ENDOCAM Logic 4K proporciona uma cadeia contínua de soluções inteligentes - da ponta do endoscópio até o monitor de alta resolução, e tudo entre eles.

- **Mais brilhante e mais nítido que os Endoscópios PANOVIEW ULTRA**
- **Lente objetiva livre de distorções**
- **Cabeçote de câmera ergonômico ENDOCAM Logic 4K**
Resolução 4K UHD obtida a partir de três sensores
- **Controlador de Câmera Inovador ENDOCAM Logic 4K**
Processamento integrado dos dados de imagem gravados em resolução 4K UHD
- **Cabos de luz fusion potentes**
Para iluminação melhorada
- **Fonte de Luz eficiente em energia ENDOLIGHT LED 2.2**
Extremamente durável e muito silencioso
- **Monitores brilhantes e de cores intensas**
Com sintonização excelente



„Este é um avanço genuíno, a qualidade de imagem é significativamente melhor que a qualidade com a qual estivemos familiarizados até agora. Isto se relaciona especificamente à nitidez. Particularmente em situações nas quais há algum sangramento. É então que a imagem normalmente se torna borrada e escura, mas a qualidade da imagem aqui permanece excelente.”

*Prof. Dr. e Dr. de medicina h.c. Manfred Wirth
Diretor do Hospital e Policlínica de Urologia do
Hospital Universitário “Carl Gustav Carus”, Dresden*

Você pode encontrar opiniões de usuários e informações adicionais em nosso website: 4k.richard-wolf.com

A nova definição de nítido

ENDOCAM Logic 4K

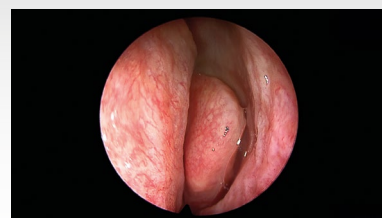
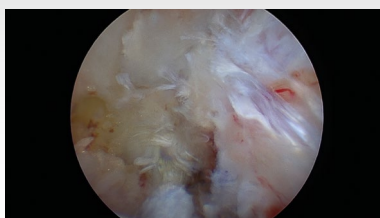
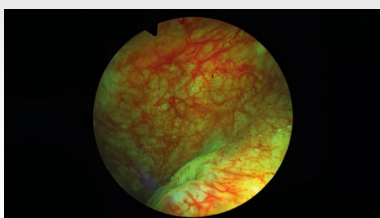
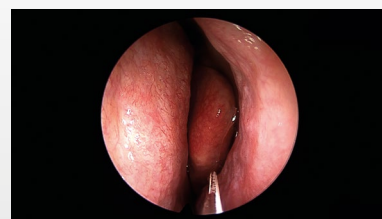
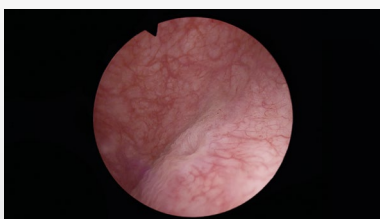
A Família ENDOCAM Logic, agora em 4K

A Plataforma ENDOCAM Logic é pioneira e criadora de tendências para novas tecnologias inovadoras. A **ENDOCAM Logic 4K** mantém esta tradição com um grande número de características impressionantes.

- **Resolução 4K UHD brilhante de 3840 x 2160 pixels** para exibição ao vivo
- **Modos de Imagem Especiais Integrados (SIM):** Algoritmos digitais para diferenciação mais fácil de tecidos
- **Compatível** com todos os componentes e cabeçotes de câmera da ENDOCAM Logic HD
- **Armazenamento** de imagens e vídeos de alta resolução em mídia de armazenamento USB
- **Fácil de utilizar**
Pré-configurações desenvolvidas clinicamente para diferentes disciplinas
- **Totalmente integrável no core nova**, o sistema de Centro Cirúrgico Integrado da Richard Wolf

SIM – Special Imaging Modes: A diferença está nos detalhes.

Juntamente com a visualização de cores naturais, 6 algoritmos digitais são disponibilizados. Dependendo da situação, os diferentes modos do Special Imaging Modes podem melhorar a diferenciação de tecidos. Os SIM armazenados podem ser ligados e desligados com o toque no botão do cabeçote de câmera.



CONTRASTE DE COR I-III

Reprodução de cor diferenciada com resultado de representação de cor alterada e realce do contraste

CONTRASTE I - II

Realce de estruturas sem alterar seus tons de cor originais

HDR - High Dynamic Range

Clareando áreas com imagens escuras e reduzindo super-exposição

Pacote compacto de alto desempenho

O Cabeçote de Câmera ENDOCAM Logic 4K recém desenvolvido gera resolução 4K UHD. Isto permite que os dados de imagem gravados sejam processados diretamente sem extrapolação. Este cabeçote de câmera leve combinado com seu modelo ergonômico ajuda a reduzir a fadiga da mão, tornando-o ideal para aplicações endoscópicas.

- **3x sensor de imagem CMOS de 1/3 polegadas**
Proporção de aspecto 16:9
- **Conector de lente universal C-mount**
- **2 botões de cabeçote de câmera livremente programáveis**
Cada um com duas funções
- **Autoclavável, desinfetável, e esterilizável por gás (V-PRO™ 1)**
Adequado para STERRAD NX, cesto de reprocessamento especial fornecido



„Eu achei o peso, a ergonomia, e, mais importante, o trabalho sem fadiga ao realizar laparoscopias extremamente impressionantes.“

Dr. Holger Bohme // Médico Gerente Sênior, Oncologia Urológica, Laparoscopia, Urologia Endoscópica, Asklepios Hospital Barmbek, Hamburgo



Brilhante. Claro. Real.

A nova geração de telescópios de alta resolução

Resultados incríveis são atingidos quando toda a cadeia de imagens é apropriada desde o endoscópio ao monitor.

Este é o caso na Richard Wolf - com os Telescópios PANOVIEW ULTRA no início do processo e um excelente monitor no fim.



PANOVIEW
ULTRA

Brilhante. Claro. Real.

A nova geração de telescópio de alta resolução

Os Telescópios PANOVIEW ULTRA oferecem o equilíbrio perfeito entre nitidez em profundidade e intensidade luminosa:

- **Nitidez de margens melhorada e nível de nitidez apurado**
Em toda a imagem endoscópica
- **Fibras de vidro desenvolvidas com alta tecnologia**
Com transmissão de luz especialmente melhor
- **Iluminação ideal**
Do local de operação endoscópica
- **Visualização de cor natural**
- **Telescópios de 5,5 mm e 10 mm**
Com diferentes direções de visualização e comprimentos



Uma imagem real com zoom óptico

A lente de zoom óptico aumenta a imagem captada pelo sensor em até 2,25 vezes - para uma imagem íntegra e real.

Todas as lentes são brilhantes, de fácil manuseio e reproduzem qualidade de imagem excelente:

- **Display sem distorções**
- **Invólucro vedado hermeticamente**
- **Autoclavável**
- **Conector C-mount e trava Snap-On para endoscópios**
- **Lente de zoom parfocal**

Além disso, o Controlador de Câmera **ENDOCAM Logic 4K** proporciona um zoom digital integrado de 1,5 vezes.

Monitores excelentes

Para uma imagem excepcional

RICHARD
WOLF



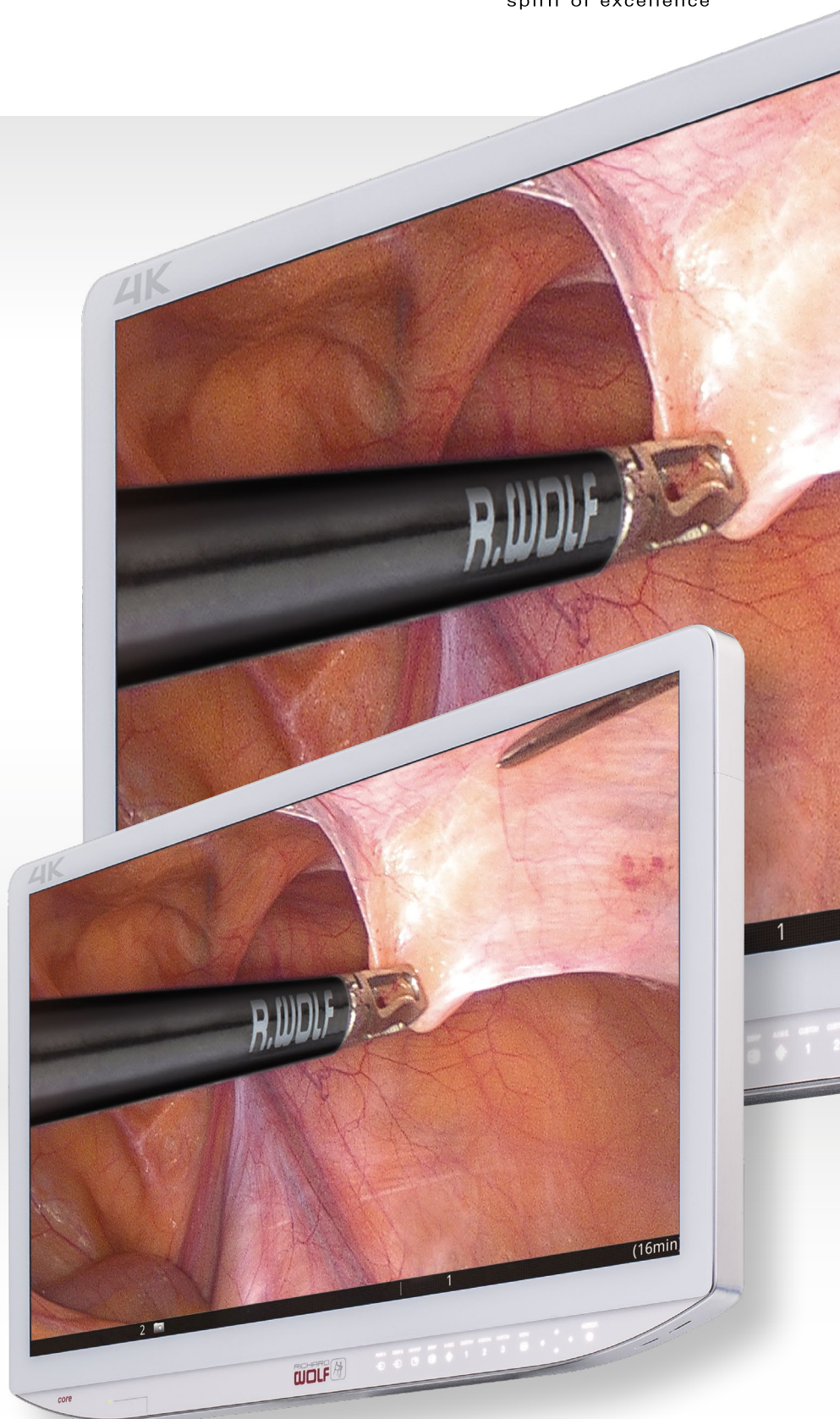
spirit of excellence



Experiência de visualização brilhante

Os monitores fornecidos pela Richard Wolf são harmonizados internamente para cumprir com as exigências do **ENDOCAM Logic 4K** de forma a proporcionar reprodução ideal para a resolução quatro vezes maior da imagem 4K:

- **Resolução 4K UHD**
- **Pré-configurações especiais**
Para visualização excepcional da imagem **ENDOCAM Logic 4K**
- **Fácil de limpar**
Com painel frontal liso e limpável com pano
- **OptiContrast Panel™ com luz intensa e anti-reflexo™**
para imagens vibrantes e com alto contraste
- **Múltiplas opções de tamanho de tela**
Disponível em 31" e 55"



ENDOLIGHT LED 2.2

Inteligente e eficiente

Uma contribuição importante para a eficácia excepcional do sistema em geral é proporcionada pela iluminação: É por isso que os novos Cabos de Luz Fusion agora conduzem a intensidade luminosa da fonte de luz de LED de alta potência ainda melhor.

O Modelo de Alta Potência

A ENDOLIGHT LED 2.2 oferece uma potência luminosa comparável a uma fonte de luz de xenon de 300 watts. O alto nível de detalhes na visualização do local de cirurgia é obtido por iluminação homogênea e cor de luz harmonizada:

- **Vida útil de serviço muito longa**
Com a lâmpada de LED com aproximadamente 30.000 horas
- **Consumo de energia aproximadamente 80% menor**
Comparado com xenon
- **Virtualmente inaudível**
Com um sistema de resfriamento inovador
- **Brilho constante**
- **Potência luminosa efetivamente uniforme**
Durante toda a vida útil de serviço



Em diálogo

Os instrumentos de endoscopia da Richard Wolf operam automaticamente como um sistema de diálogo para manipulação ainda mais simples.

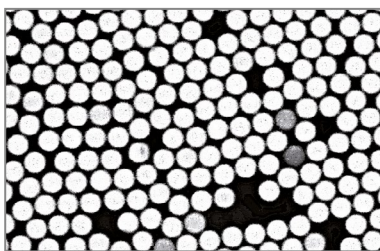
Isto permite ajuste automático da potência luminosa para se adequar à situação cirúrgica. Além disso, os parâmetros de dispositivo mais importantes e de outros dispositivos, por exemplo, exibição de pressão, fluxo ou gás residual podem ser sobrepostos na imagem do monitor.

- **Controle contínuo**
De iluminação para corresponder à cena cirúrgica
- **Exibição de situação da fonte luminosa possível**
Na imagem da câmera
- **Compensação de flutuações de cor**
Por causa de diferentes intensidades luminosas

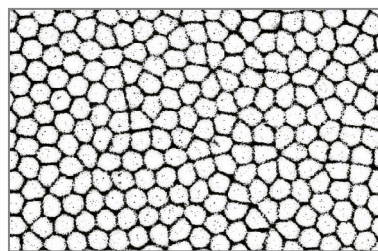
Características de iluminação

Os Cabos de Luz Fusion fazem parte dos sistemas de alta energia. Eles representam uma manipulação simples, organização eficiente, e grande intensidade luminosa. As fibras de vidro fundidas no lado da fonte luminosa garantem transmissão 20% maior.

- **Resistência a temperaturas muito altas**
- **Vida útil de serviço significativamente mais longa**
- **Particularmente resistente a produtos químicos**
- **Manipulação mais fácil e menor susceptibilidade a fratura de fibra**
Com melhor flexibilidade e proteção anti-torção do aço
- **Recomendado para sistemas 4K**
Devido a eficiência melhorada



Cabo de Luz Padrão
com fibras conectadas



Cabo de Luz Fusion
com fibras fundidas



„Eu só posso dizer que estou extremamente impressionado pela tecnologia: Realmente foi uma imagem bem excepcional. Em particular, esta tecnologia obteve sucesso ideal para iluminação dentre todas as seções de imagem.“

Prim. Univ-Prof. Dr. Mag. Alexander Klaus // Diretor do Departamento de Cirurgia, Hospital of the Merciful Sisters, Viena



ENDOCAM Logic 4K

Móvel e integrado

Móvel no RIWomobil

A Richard Wolf fornece o Carrinho de Equipamentos RIWomobil como um sistema multifuncional compacto que pode ser configurado individualmente. O monitor 4K de 55" é recomendado para montagem neste carrinho de equipamentos.

O monitor 4K de 31" deve idealmente ser montado em braços com molas projetados para este objetivo. Alternativamente, ele pode ser fixado a um suporte dedicado de rolagem móvel, de forma que possa ser utilizado em diferentes centros cirúrgicos.

Ficaremos felizes em enviar informações detalhadas mediante solicitação.



Integrado no core nova

O Sistema de Integração de Centro Cirúrgico core nova da Richard Wolf impressiona com opções de documentação adequadas, controle de dispositivo integrado, roteamento de vídeo intuitivo, operação simples e baixos custos de instalação.

Um sistema de Câmera ENDOCAM Logic forma o coração da integração do Centro Cirúrgico - agora também em 4K.

Você encontrará informações adicionais como segue:
www.core-nova.com



Informações de Pedido

Controlador de câmera

Controlador de Câmera ENDOCAM Logic 4K completo
compreendendo:

Controlador de Câmera ENDOCAM Logic 4K (5525301),
controle remoto manual (5525401), Armazenamento
Flash USB de 32 GB (72321829), intertravamento de
cabo HDMI / HDMI de 3,0 m (103847),
cabo de energia (2440.03) **55253011**

Cabeçote de câmera

Cabeçote de Câmera ENDOCAM Logic 4K
3-Chip, comprimento do cabo 3,0 m **8525942**

Lente objetiva

Lente RIWO, C-mount
14 mm **85261144**
24 mm **85261244**

Lente Zoom RIWO, C-mount
13 - 29 mm **85261504**

Telescópios

Telescópio PANOVIEW ULTRA, Ø 5,5 mm,
CT 300 mm
0° **8935461**
30° **8935462**
CT 430 mm
0° **89354416**
30° **89354426**

Telescópio PANOVIEW ULTRA, Ø 10 mm,
CT 305 mm
0° **8934461**
30° **8934462**
50° **8934463**
CT 440 mm
0° **89344416**
30° **89344426**
50° **89344436**

Fonte de luz

ENDOLIGHT LED 2.2 completo
compreendendo:
ENDOLIGHT LED 2.2 (5164001), cabo de conexão, RJ45
SFTP, 0,5 m (72325378) e cabo de energia (2440.03),
100-240 V~, 50/60 Hz **51640011**

Cabo de luz

Cabo de Luz de Fibra Fusion, Ø 5,0 mm completo
compreendendo:
Adaptador no lado do projetor (8095.07), adaptador no
lado do endoscópio (809509)) e
Cabo de Luz de Fibra Fusion (80655023),
2,3 m de comprimento **806550231**
Cabo de Luz de Fibra Fusion, (80655030),
3,0 m de comprimento **806550301**
Cabo de Luz de Fibra Fusion, (80655035),
3,5 m de comprimento **806550351**

Monitores

Monitor de LCD 4K
31" **LMD-X310MD**
55" **LMD-X550NB**

Reprocessamento

Cesto de reprocessamento para cabeçote de câmera
(C x L x A) 445 x 200 x 73 mm **38047111**

Teclado

Mini Cleanboard USB
Teclado USB limpável com pano incl. mousepad
Alemão (QWERTZ) **103823**
Americano / Inglês (QWERTY) **103824**

Impressora

Impressora Digital Colorida SONY UP-DR80MD **5651051**
Pacote de Impressão de Fotos Coloridas
DIN-A4 UPC-R80MD **5651926**

