

Qualität mit jeder Faser



Fiber Lichtleiter

Fiber Lichtleiter

Qualität mit jeder Faser

Richard Wolf Lichtleiter. Einleuchtende Features sorgen für unkompliziertes Handling, effiziente Organisation und hohe, dauerhafte Wertbeständigkeit.



"Snap-on"-Schnellkupplung

- Hochleistungsfähiges Glasfaser-material aus deutscher Produktion
- Schnelle "Snap-on" Präzisionsver-bindung von Endoskop und Licht-leiter
- Für viele Gebrauchszyklen konst-ruiert durch Stahlknickschutz
- Wissen statt raten. Gemeinsamer Farbkodierung von Lichtleiter und Endoskop
- Organisierbar durch reversible, projektorseitige Kennzeichnung mittels Farbringen
- Durch passende Adapter kompa-tibel zu Lichtquellen und Endosko-pen verschiedener Hersteller

| |
|----------|
| ø 1,6 mm |
| ø 2,5 mm |
| ø 3,5 mm |
| ø 5,0 mm |

Innovatives Farbkodiersystem

Vorsprung durch Farbkodierung

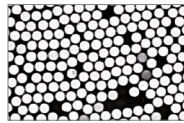
Mit dem innovativen Farbkodiersystem von RICHARD WOLF finden passende Lichtleiter und Endoskop-Durchmesser schnell und sicher zusammen. Diese einmalige Art der Kennzeichnung vermeidet Fehler beim Zusammenführen der Komponenten. Auf einen Blick kann anhand der Farbringe erkannt werden, ob der Faserbündel-Durchmesser des Lichtleiters zum Endoskop passt.



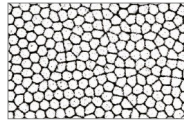
fusion

Mehr Licht durch Fusion

Zu Hochleistungs-Lichtquellen gehört Fusion. Die Lichtquellen-seitig verschmolzenen Glasfasern sorgen für höchste Temperaturbeständigkeit und eine 20% höhere Transmission. Fusion Lichtleiter sind eine besonders lohnende Investition und erfüllen höchste Ansprüche an die endoskopische Beleuchtung.



**Standard
Lichtleiter
mit Klebstoff**








fusion
**Hochtemperatur-
beständige
Lichtleiter**



**Knickschutz unter dem Schutzmantel
für beste hygienische Eigenschaften**



Lichtleiter im neuen Design

| Fiber Lichtleiter Set | Farbkennzeichnung, Endoskop-seitig | Ø Faserbündel und Farbkodierung | Länge | Bestellnummer | Bestellnummer ohne Adapter |
|--|--|---------------------------------|-------|---------------|----------------------------|
|  <p>Set bestehend aus: Fiber Lichtleiter, Adapter projektorseitig (8095.07) und Adapter endoskopseitig (809509)</p> <p>* Die Lichtleiter können auch ohne Adapter bestellt werden. Adapter zum Anschluss an Fremdprodukte bieten wir separat an (siehe unten).</p> |  | 1,6 mm | 1,8 m | 806616181 | 80661618* |
| | | | 2,3 m | 806616231 | 80661623* |
| | | | 3,0 m | 806616301 | 80661630* |
| |  | 2,5 mm | 1,8 m | 806625181 | 80662518* |
| | | | 2,3 m | 806625231 | 80662523* |
| | | | 3,0 m | 806625301 | 80662530* |
| |  | 3,5 mm | 1,8 m | 806635181 | 80663518* |
| | | | 2,3 m | 806635231 | 80663523* |
| | | | 3,0 m | 806635301 | 80663530* |
| |  | 5,0 mm | 3,5 m | 806635351 | 80663535* |
| | | | 2,3 m | 806650231 | 80665023* |
| | | | 3,0 m | 806650301 | 80665030* |
| | | | 3,5 m | 806650351 | 80665035* |

Verschmolzene *fusion* Lichtleiter, hochtemperaturbeständig

| fusion Lichtleiter Set | Farbkennzeichnung, Endoskop-seitig | Ø Faserbündel und Farbkodierung | Länge | Bestellnummer | Bestellnummer ohne Adapter |
|---|---|---------------------------------|-------|---------------|----------------------------|
|  <p>Set bestehend aus: Fiber Lichtleiter, Adapter projektorseitig (8095.07) und Adapter endoskopseitig (809509)</p> <p>*Auch die <i>fusion</i> Lichtleiter können ohne Adapter bestellt werden und sind mit den selben Adaptern kompatibel.</p> |  | 5,0 mm | 2,3 m | 806550231 | 80655023* |
| | | | 3,0 m | 806550301 | 80655030* |
| | | | 3,5 m | 806550351 | 80655035* |

Adapter für Lichtleiter

zum Anschluss an **Lichtquellen** folgender Hersteller:

| | |
|----------------------------|---|
| Wolf, Stryker..... 8095.07 |  |
| Storz | kein Adapter nötig |
| Olympus..... 8096.811 |  |

zum Anschluss an **Endoskope** folgender Hersteller:

| | |
|--|--|
|  | Wolf 809509 |
|  | Storz, Stryker, Olympus 807001 |
|  | ACMI, Circon, Henke-Sass-Wolf 807002 |

