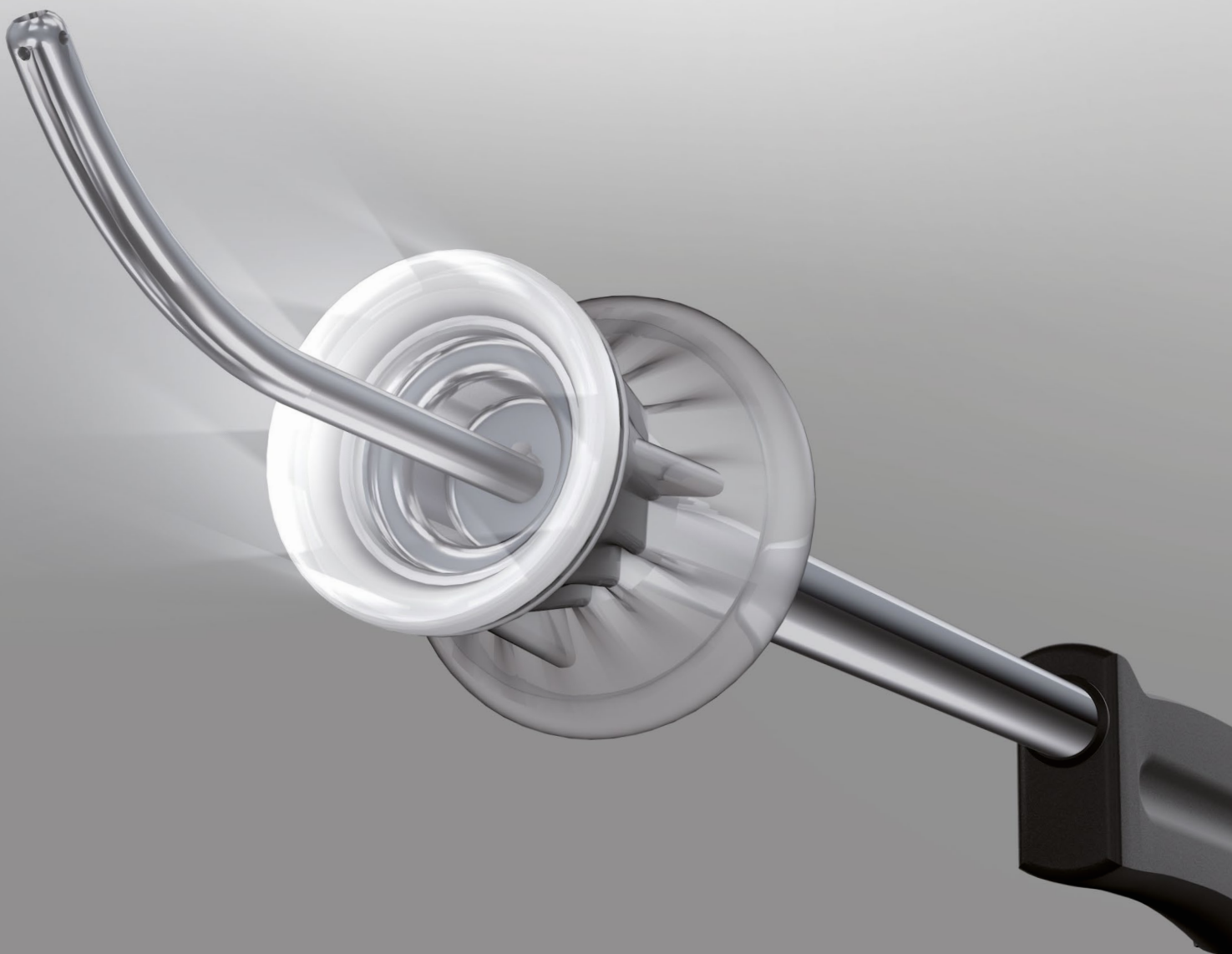


## Sicherheit im neuen Licht



### SecuFix Uterus Manipulator

Wegweisendes System mit  
Colpotransillumination und Vakuum-Fixation

Die Entwicklung patientenschonender, minimal invasiver Hysterektomie-Techniken und die damit verbundenen guten Ergebnisse, haben dazu geführt, dass die Hysterektomie heute in vielen Fällen laparoskopisch durchgeführt wird.

Der neue SecuFix Uterus Manipulator setzt in Sachen Sicherheit neue Akzente. Die atraumatische Fixation der Gebärmutter durch Ansaugen und die "Colpotransillumination", also die Möglichkeit der Gewebedarstellung durch eine distale, ringförmige Beleuchtung der Portiokappe sind die bedeutenden neuen Produktmerkmale. Sie sind wesentlich für ein optimales Operationsergebnis und ermöglichen die Einhaltung onkologischer Kriterien wie z.B. die Vermeidung intraperitonealer Tumorzellverschleppung.

### Aller guten Dinge sind drei

SecuFix ist modular aus nur drei Teilen aufgebaut – ein Plus für Handling und Wirtschaftlichkeit.

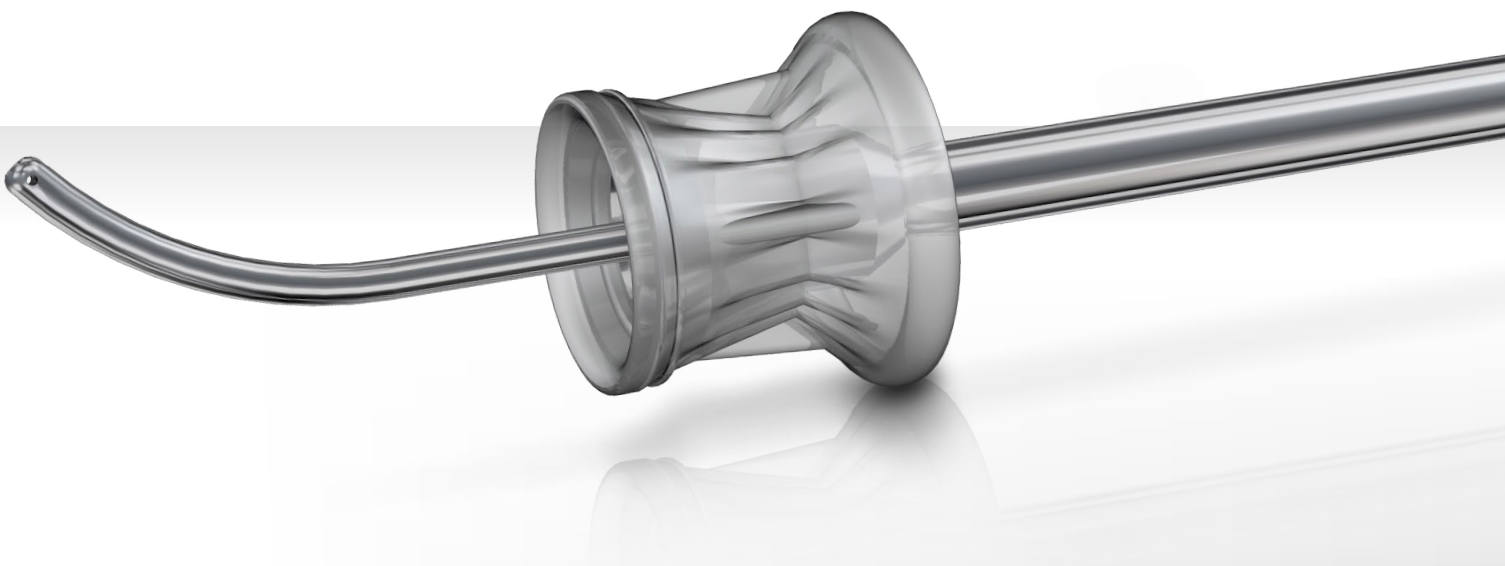
- Uterus Manipulator
- Uterussonde mit Längenskalierung
- Colpotransilluminator

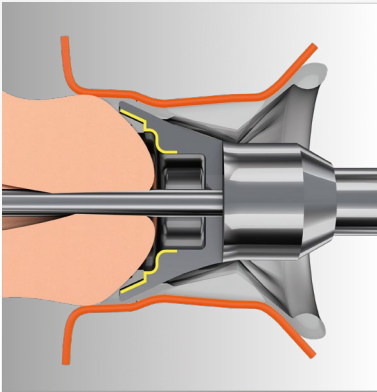
### Der Colpotransilluminator ist die ideale Operationsplattform

- Optimale Abgrenzung von Zervix und Vagina
- Gute Darstellung der Fornix

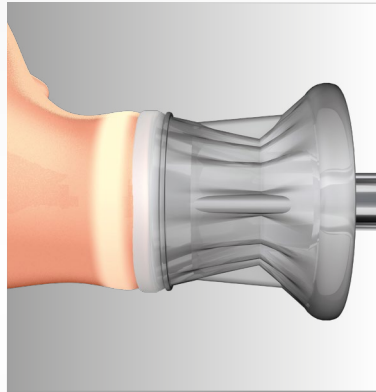
### Stabilität heißt Kontrolle

Die stabile Konstruktion macht den SecuFix Uterus Manipulator zu einem robusten Instrument mit dem der Uterus in die vom Operateur gewünschte Richtung bewegt werden kann.





ONE SIZE  
FITS ALL



COLPO  
TRANSILLUMINATOR



VAKUUM  
FIXATION

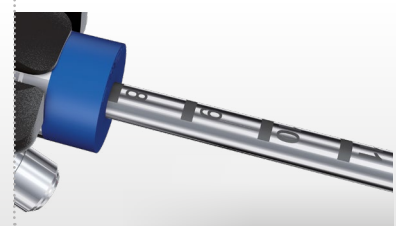
Durch die konische Formation der Manipulator Glocke und die Abstufungen in der Kappe selbst ist ein Ansaugen der Portio unterschiedlicher Größen möglich. Die elastische Vaginalmanschette sorgt für eine optimale Abdichtung der Scheide und somit für ein stabiles Pneumoperitoneum in allen Phasen des Eingriffs.

Die ringförmige Illumination sorgt für die optimale Darstellung der Schneidekante und dient gleichzeitig als Ausleuchtungsunterstützung während des vaginalen Anlegens des Manipulators.

Die Ansaugung in der Gebärmutter und im Zervix ermöglicht die atraumatische und sichere Fixation. Die intraperitoneale Zellverschleppung wird dadurch vermieden.

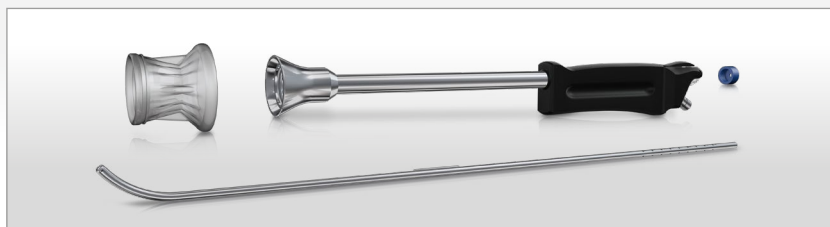


Die verstellbare Uterussonde ist durch die Längenskalierung an unterschiedliche Zervix-Längen bei minimaler zervikaler Dilatation adaptierbar.



# SecuFix Uterus Manipulator

## Bestelldaten



### SecuFix Uterus Manipulator Set

Bestehend aus: **SecuFix Uterus Manipulator** (8370701), **SecuFix Uterussonde mit Längenskalierung** (8370702), **SecuFix Colpotransilluminator, steril** (VE = 10 Sets, einzeln steril verpackt, 41708370), **Reinigungsbürste** (6.05), **Reinigungsbürste** (6.09), **Dichtungskappe** (VE = 10 St., 89.02) .....83707011



### SecuFix Colpotransilluminator, steril

(VE = 10 Sets, einzeln steril verpackt)  
Set beinhaltet: Colpotransilluminator und Vakuumsaugschlauch (mit Rückschlagventil, Sauganschluss, Y-Verbindungsteil bei Verwendung eines Sauginstrumentes bei gleichem Absauggerät, Schlauchklemme), Einmalgebrauchsartikel .....41708370

## Zubehör



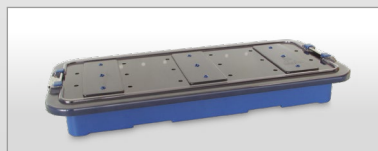
**Uterussonde nach Sims** .....8365.00



**Fiber Lichtleiter**  
Faserbündel-Ø 3,5 mm  
(Farbmarkierung orange),  
Länge 2,3 m .....806635231



**Spülschlauch**  
für die maschinelle  
Reinigung,  
Länge 600 mm .....163915



**RIWO-System-Tray**  
Instrumenten-Behälter,  
Innenmaß (L x B x H):  
500 x 200 x 60 mm,  
dampfsterilisierbar .....38201.586