

Einfach
meisterhaft



 **resection
master**

Resektoskopie-System mit automatischer
Chip-Absaugung für permanenten Überblick

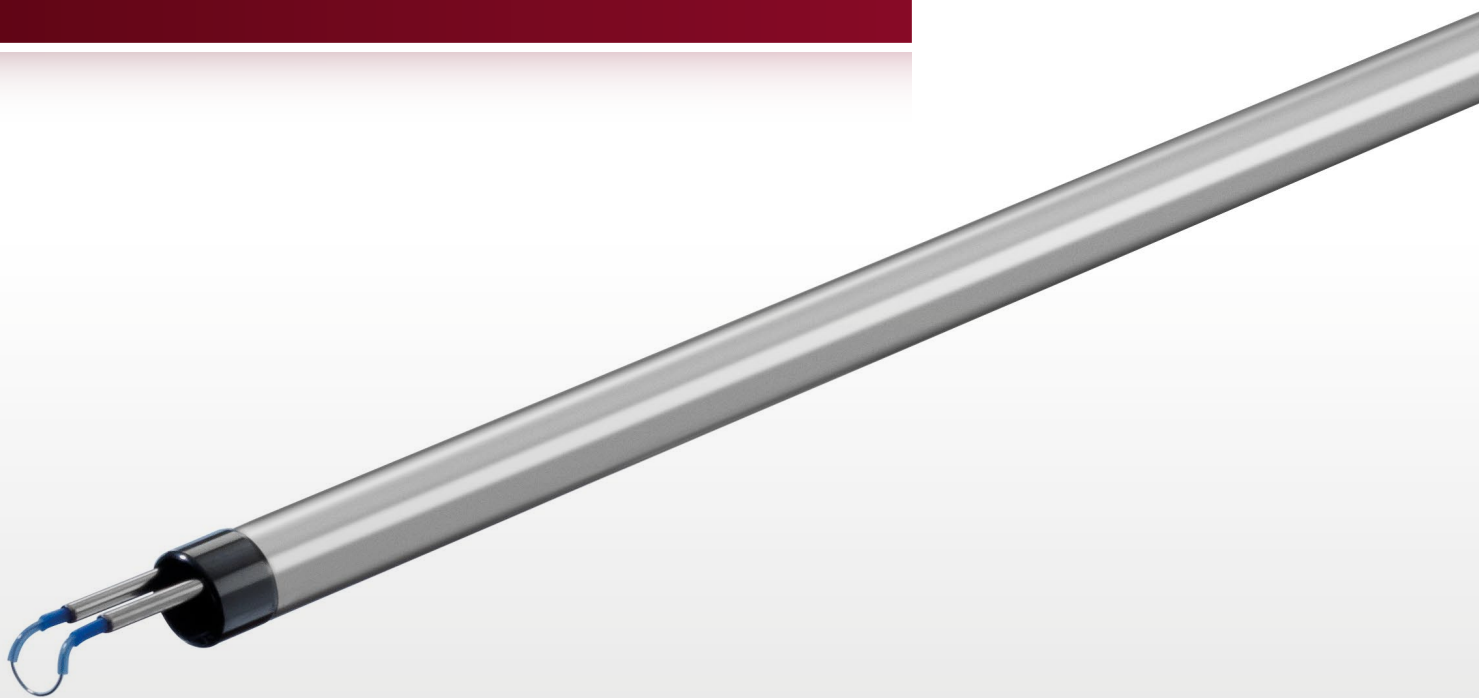


Resektoskopie-System mit automatischer Chip-Absaugung für permanenten Überblick

Der **RESECTION MASTER** sorgt für stets freie Sicht und somit dafür, dass Sie sich voll und ganz auf's Resezieren konzentrieren können.

Manuelle Bergung der Resektate und die damit verbundenen wiederholten Instrumentenwechsel sind nicht notwendig – das erledigt der **RESECTION MASTER** mit seiner effektiven Chip-Absaugung sofort und automatisch für Sie.

Der **RESECTION MASTER** von Richard Wolf: **Einfach meisterhaft!**



Meisterhaft bis ins Detail:

Das **RESECTION MASTER** Resektoskop

- **Großer, separater Kanal**
für die Chip-Absaugung
- **Hybrid-Technologie**
erlaubt sowohl mono- wie auch bipolare Anwendung
- **Absaugung abschaltbar**
einfache Deaktivierung per Hebel am Resektoskop
- **27 Charr. Außenschaft**
reduziert den Einführungswiderstand
- **Distal gerundete Keramikisolation**
zum atraumatischen Einführen
- **E-line Schnellverschlussystem**
zur einfachen Montage- und Demontage



Schwierige Situationen einfach meistern.

Die bei der Myomresektion entstehenden Chip-Resektate schwimmen im Aufdehnungsmedium und erschweren dadurch den Überblick im Cavum Uteri. Hierdurch steigt mit Fortschreiten der Behandlung die Perforationsgefahr.

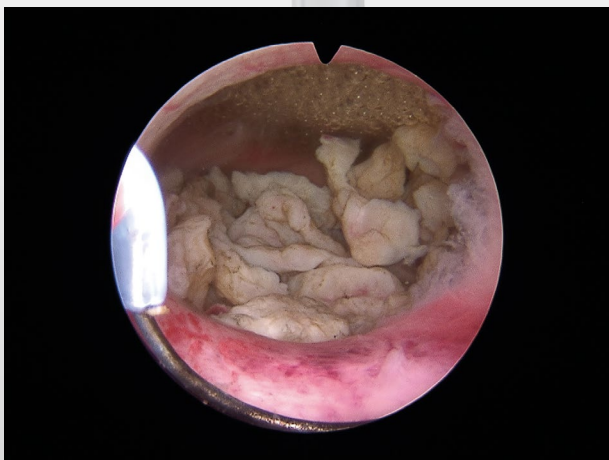
Für das notwendige Bergen der Gewebechips muss die Resektion immer wieder unterbrochen werden, was die OP-Zeiten deutlich verlängern und zum sogenannten "TUR-Syndrom" führen kann. Zudem birgt auch das Einführen des Resektoskops nach jeder Kürettage stets das Risiko einer Perforation.

Mit dem RESECTION MASTER

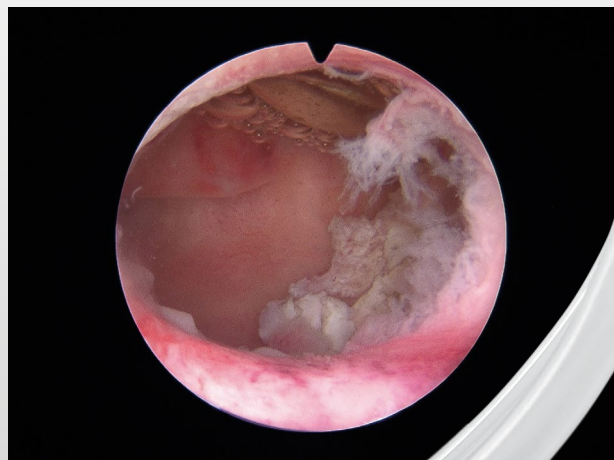
entfallen die Probleme der Chip-Bergung und die damit verbundenen Risiken. Mit einem kurzen Impuls saugt der **RESECTION MASTER** die Gewebechips sofort automatisch ab, ohne dabei die Hydrometra zu sehr zu beeinträchtigen.

Ein kontinuierlicher Überblick während der gesamten Operation und der damit verbundene Zugewinn an Sicherheit sind die Folge.

Auch wiederholte Unterbrechungen der Resektion entfallen, was den Eingriff für den Operateur sehr viel einfacher gestaltet.



Resektion mit einem herkömmlichen Resektoskop:
Im Aufdehnungsmedium schwimmende Gewebe-Chips erschweren den Überblick im Cavum Uteri.



Resektion mit dem RESECTION MASTER:
Stets freie Sicht auf das Operationsgebiet – für sichereres, schnelleres und entspannteres Arbeiten.



**Meister mit System:
Die RESECTION MASTER PUMP**

- **Extrem kurzer Absaugimpuls**
in drei Stufen einstellbar
- **Separate Auffangbehälter**
Gewebechips und Sekret werden automatisch getrennt

Die **RESECTION MASTER PUMP** ist ein hoch effektives Pumpenaggregat mit innovativer Impulsabsaugung, das im System mit dem **RESECTION MASTER Resektoskop** die automatische Chip-Absaugung ermöglicht. Extrem kurze Absaugimpulse reduzieren den Flüssigkeitsverlust auf ein Minimum und verhindern somit ein Kollabieren des Cavums wirkungsvoll.




Resektoskopie-System mit automatischer Chip-Absaugung für permanenten Überblick



RESECTION MASTER Resektoskop	
PANOVIEW-Optik	
ø 3,3 mm, 30° Blickrichtung	8656.422
Dauerspül-Außenschäft	
rund, "E-line" 27 Charr., distal gerade	8659.071
Obturator	
27 Charr.	8659.175
Arbeitselement monopolar / bipolar	
"E-line", passiv schneidend, geschlossener Handgriff mit integriertem Impulsgeber für Absaugung im Kanal, mit distaler Keramik-Isolation	
	8659.2351
hierzu:	
Fiber Lichtleiter 2,5 mm 2,3 m Set	806625231

Zur Aufbereitung	
Sterilisationsschutzhülse	33030
Behälter (B x H x T) 400 x 60 x 200 mm	33022

RESECTION MASTER PUMP	
Empfohlenes Starterset:	
RESECTION MASTER PUMP	2228.001
Flaschenhalterung	64030.125
Flaschenhalterung	64031.381
Filter für Vakuumschluss, Einmalartikel, 10 St.	2228.901
Auffangbehälter 250 ml für Gewebeschips	2228.801
Rohreinsatz für Auffangbehälter 250 ml	2228.802
Sekretbehälter 2000 ml, autoklavierbar	8170.6551
Deckel für Sekretbehälter 2000 ml	8170.6552
Schalldämpfer, 3 St.	35100.115
Verbindungsschlauch	8170.6554
Netzkabel	2440.03

Steriles Schlauchset	
zum Einmalgebrauch an RESECTION MASTER PUMP 2228 bestehend aus:	
Steuerschlauch mit Filter, Spülschlauch mit Rückschlagventil, Chipabsaugeschlauch mit Rückschlagventil und Pumpenschlauch (10 St., einzeln steril verpackt)	
	4170.2228

Mehrfachgebrauch-Elektroden	Typen
 Schneide-Elektrode	monopolar, Bügel 0,3 mm, Mehrfachgebrauch, VE = 1 St. 8659.161
 Vaporisations-Elektrode	monopolar, tonnenförmig, Mehrfachgebrauch, VE = 1 St. 8659.162
 Haken-Elektrode	monopolar und bipolar, Mehrfachgebrauch, VE = 1 St. 8659163

Einmalgebrauch-Elektroden	Typen
 Schneide-Elektrode	bipolar, Bügel 0,25 mm, einzeln steril verpackt, VE = 3 St. 4659.1613
 Koagulations-Elektrode	bipolar, tonnenförmig, einzeln steril verpackt, VE = 3 St. 4659.1623

HF-Kabel siehe Hauptkatalog.

Änderungen vorbehalten. Wir weisen darauf hin, dass nicht jedes Produkt in allen Ländern verfügbar ist. Bitte nehmen Sie die produktbegleitenden Informationen stets zur Kenntnis. Für genaue Informationen wenden Sie sich an Ihren Ansprechpartner oder direkt an die Richard Wolf GmbH.

E629/06120324