

Manipulation simple, emploi sûr



Clip en titane

La pince à suture biocompatible stérile pour la microchirurgie endoscopique transanale

Clip en titane

Manipulation simple, emploi sûr

Le titane répond aux plus hautes exigences en matière de biocompatibilité et d'immunotolérance. Désormais, les pinces à suture de Richard Wolf qui ont déjà fait toutes leurs preuves, sont disponibles en titane. Elles complètent notre gamme de produits de grande qualité destinés à la microchirurgie endoscopique transanale (MET).

Pinces à suture en titane

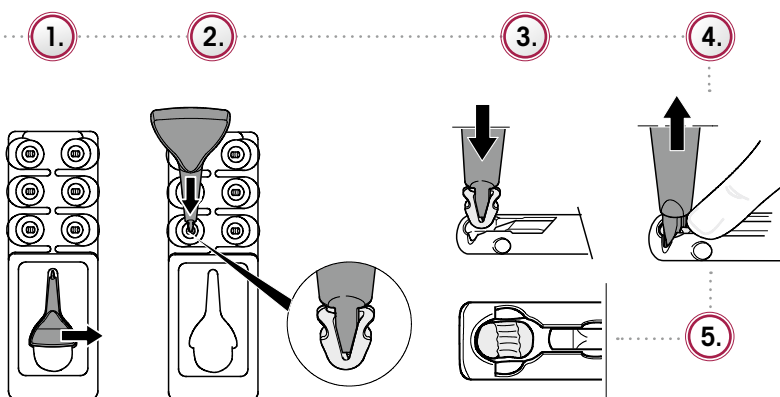
- Implant biocompatible pouvant rester dans le corps à long terme
- Conception spéciale de la face intérieure du clip assurant le maintien parfait du fil

Manipulation simple

- Prélèvement et application nettement facilités grâce à la nouvelle conception du porte-clip
- Moins de préparation dans le bloc opératoire grâce à l'emballage stérile
- « Procedure Pack » – paquet recommandé notamment pour les défauts plus importants

Emploi éprouvé

La pince de serrage précise et éprouvée réf 8840.762 de Richard Wolf peut être utilisée comme à l'accoutumée.



Clip en titane, stérile

U.E. = 10 unités, clip en titane sous emballage stérile (par 6 pièces)

avec porte-clip.....4840764

Emballage stérile, application rapide

1. Déballez le porte-clip de son emballage.
2. Saisissez le clip en titane dans l'emballage à l'aide de la pointe.
3. Enfoncez le clip en titane dans la chambre de logement de la pince de serrage jusqu'à ce qu'il s'enclenche.
4. Retirez le porte-clip en poussant légèrement à l'aide du pouce en contre-sens.
5. Tout est prêt !