

**SIMply  
VISIONary**

**BOA**  
VISION

**COBRA**  
VISION

**mamba**  
VISION



## **Endoscopes à capteur flexibles**

**pour la plateforme  
de caméra ENDOCAM Logic 4K**

## Cystoscope flexible à capteur

Lorsque la flexibilité ultime rencontre la technologie à capteur

**MAMBA vision** est le troisième membre de la famille des endoscopes à capteur flexibles Richard Wolf. Il dispose d'un coude bilatéral à 210°, d'une poignée légère et ergonomique ainsi que d'un départ de câble axial, qui permettent à l'utilisateur un contrôle et une navigation très précis.

Sa chemise extérieure mince et souple et son extrémité distale biseautée de 11,5 Ch. facilitent l'introduction, améliorent le confort du patient et offrent une image brillante en haute résolution grâce à la dernière technologie à capteur.

Avec ses 7,5 Ch., le grand canal opérateur présente une irrigation optimale pour les interventions diagnostiques comme pour les interventions thérapeutiques.

# Cystoscopie

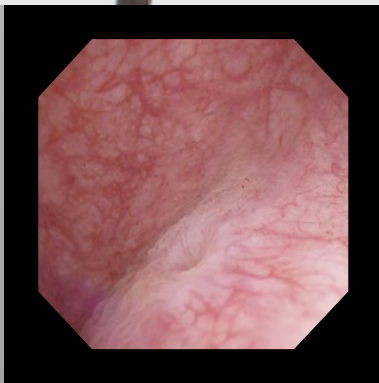


Image du cystoscope à capteur



Coude à 210° ascendant/descendant



## mamba VISION

### Cystoscope flexible à capteur

- Coude à 210° ascendant/ descendant pour un contrôle et une navigation précis
- Grand canal opérateur de 7,5 Ch. pour un débit d'irrigation optimal
- L'extrémité distale atraumatique biseautée de diamètre 11,5 Ch. garantit une introduction aisée et améliore le confort du patient
- Chemise de diamètre 16,2 Ch.
- Deux LED distales pour un éclairage exceptionnel
- Deux touches de caméra programmables qui offrent jusqu'à quatre fonctions
- Compatible avec Special Imaging Mode (SIM)
- Poignée ergonomique
- Départ de câble axial

■ Capteur

■ Éclairage double LED

■ Grand canal opérateur de 7,5 Ch.

Extrémité distale atraumatique biseautée de diamètre 11,5 Ch.

## Urétérorénolescope flexible à capteur à 1 canal

La polyvalence au service d'une utilisation universelle

### Urétérorénoscopie

Le **BOA vision** dispose de la dernière technologie à capteur, pour une image vive et claire. Son design fin avec une extrémité distale de seulement 6,6 Ch. et la rigidité améliorée de la chemise rendent cet URS à un canal idéal pour les anatomies complexes et minces.

Équipé d'un canal opérateur et d'irrigation de 3,6 Ch. et d'un coude bilatéral à 270°, le **BOA vision** peut être introduit par un fourreau d'accès très fin de seulement 9,5 Ch.

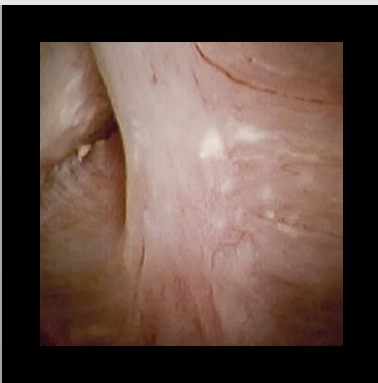


Image de l'URS à capteur



Boa vision ...

... peut être inséré dans un fourreau d'accès de 9,5 Ch.

## Boa VISION

### Urétéroréno­scope flexible à capteur à 1 canal

- Insertion possible dans un fourreau d'accès de 9,5 Ch.
- Coude à 270° ascendant/descendant
- Canal opérateur de 3,6 Ch.
- L'extrémité distale atraumatique biseautée de diamètre 6,6 Ch. permet une introduction aisée
- Chemise de diamètre 8,7 Ch.
- Éclairage LED et capteur d'image distal intégrés
- Deux touches de caméra programmables qui offrent jusqu'à quatre fonctions
- Compatible avec Special Imaging Mode (SIM)
- Poignée ergonomique
- Départ de câble axial



Extrémité distale atraumatique biseautée de diamètre 6,6 Ch.



Coude à 270° ascendant/descendant

## Urétérorénolescope flexible à capteur à 2 canaux

Le spécialiste du traitement des calculs

Premier et unique URS flexible à deux canaux disponible sur le marché, **COBRA vision** offre une efficacité maximale.

Les deux canaux opérateurs permettent la lithotritie laser et l'extraction des concrétions, sans qu'aucun changement d'instrument auxiliaire, ni aucune interruption du flux de travail conséquente, ne soient nécessaires.

Avec ses deux canaux, **COBRA vision** possède un décaleur laser spécial pour fixer et positionner précisément la fibre laser – il est donc prédestiné au traitement des calculs.

## Urétérorénoscopie

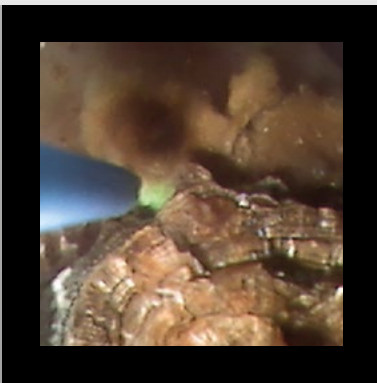


Image de l'URS à capteur

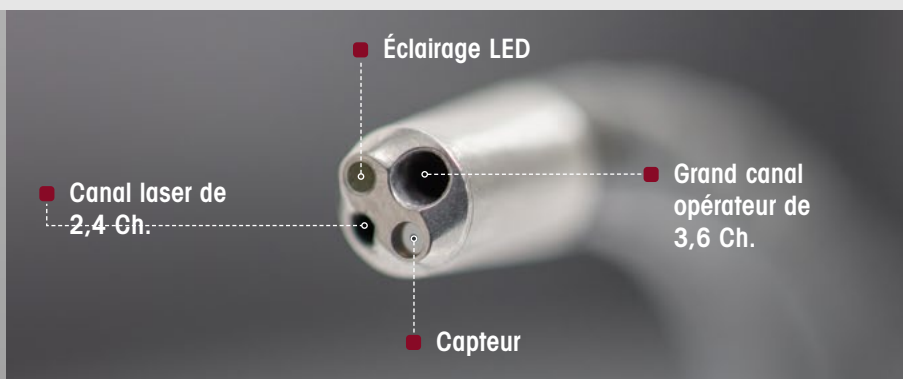
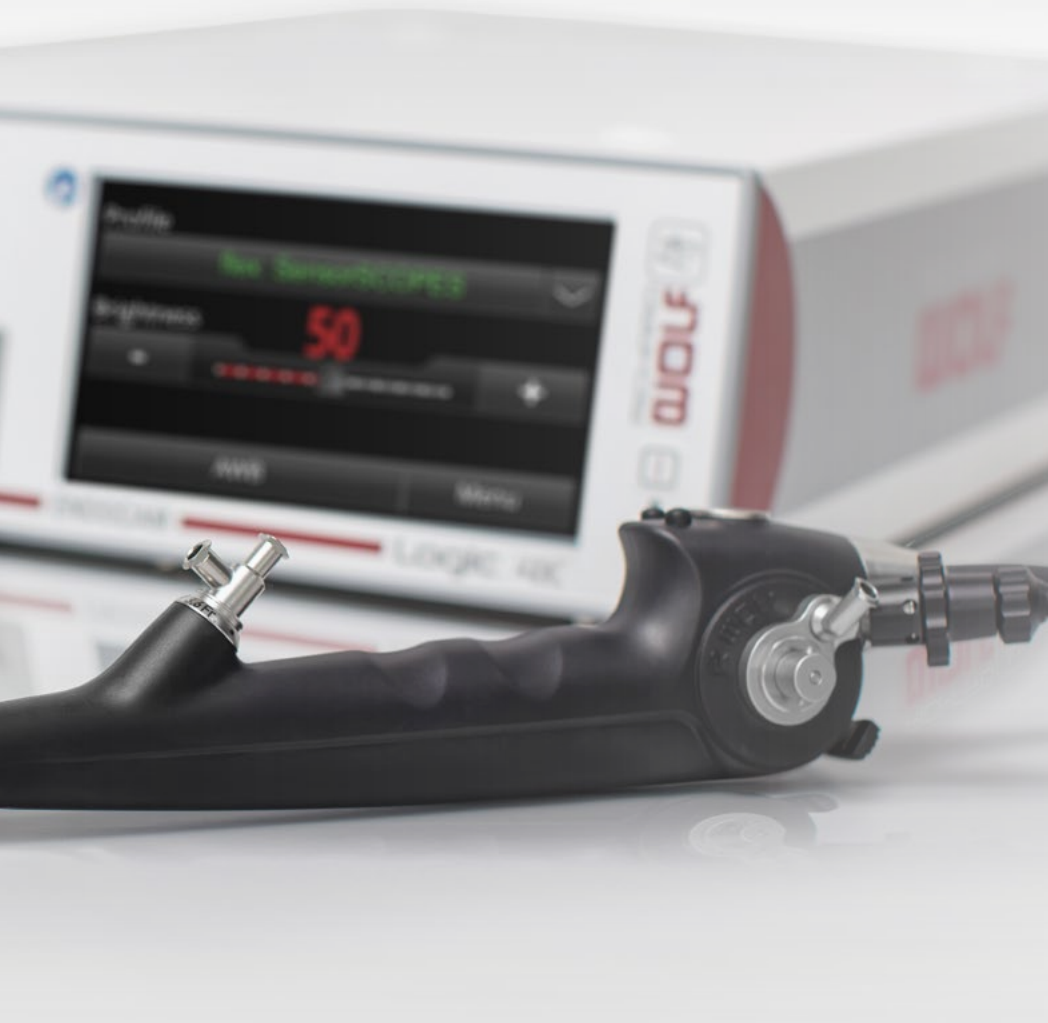


Deux canaux indépendants pour l'utilisation simultanée de paniers Tipless et de fibres laser

## COBRA VISION

### Urétéroréno­scope flexible à capteur à 2 canaux

- Coude à 270°  
ascendant/descendant
- Deux canaux d'irrigation  
et laser indépendants (3,6 Ch.  
et 2,4 Ch.) pour l'utilisation  
simultanée de paniers Tiplless  
et de fibres laser
- L'extrémité distale atraumatique  
biseautée de diamètre 5,2 Ch.  
permet une introduction aisée
- Chemise de diamètre 9,9 Ch.
- Éclairage LED et capteur  
d'image distal intégrés
- Deux touches de caméra  
programmables qui offrent  
jusqu'à quatre fonctions
- Compatible avec Special  
Imaging Mode (SIM)
- Poignée ergonomique
- Départ de câble axial



Extrémité distale atraumatique biseautée de diamètre 5,2 Ch.

# ENDOCAM Logic 4K

## SIMply LOGICAL

Coup d'œil sur les systèmes de caméra endoscopiques du futur

## Plateforme 4K

La plateforme de caméra ENDOCAM Logic est un outil d'avant-garde pour les technologies nouvelles et novatrices. L'**ENDOCAM Logic 4K** poursuit cette tradition avec une multitude de propriétés exceptionnelles.



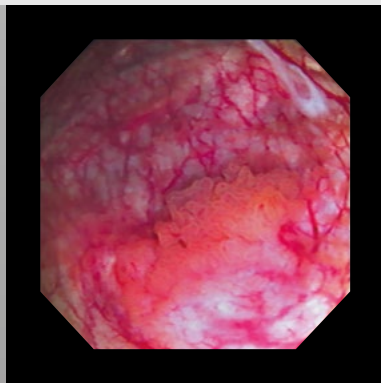
### SIM – Special Imaging Modes : la différence se cache dans les détails

En plus du rendu naturel des couleurs, 6 modes de fonctionnement numériques sont disponibles en option. Les Special Imaging Modes peuvent faciliter la différenciation tissulaire selon les situations. Le SIM pré-réglé peut être activé ou désactivé par une pression sur la touche de la tête de caméra.



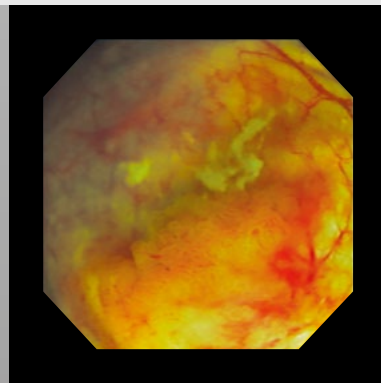
#### COLOR CONTRAST I

Représentation des couleurs différenciée et augmentation des contrastes pour les images avec un taux de rouge important.



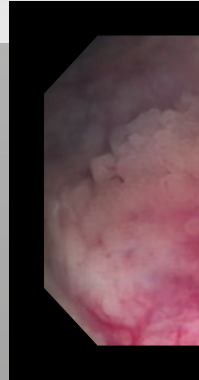
#### COLOR CONTRAST II

Représentation des couleurs différenciée et augmentation des contrastes pour les images pâles.



#### COLOR CONTRAST III

Représentation des couleurs fortement différenciée et augmentation des contrastes pour les images pâles.



#### STANDARD

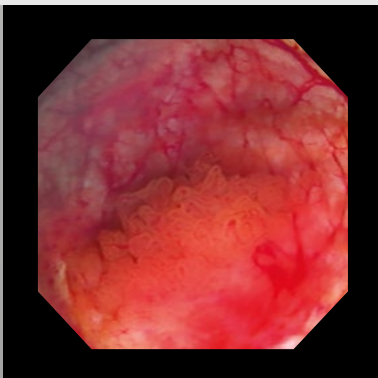
Représentation des couleurs naturelles.





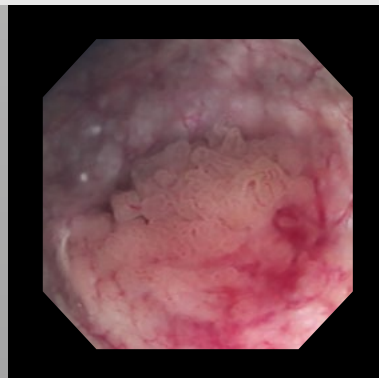
## ENDOCAM Logic 4K

- **Résolution 4K UHD brillante** de 3 840 x 2 160 pixels
- **Special Imaging Modes (SIM) intégrés** : les algorithmes numériques facilitent la différenciation tissulaire
- **Compatible** avec toutes les pièces appliquées et les têtes de caméra de l'ENDOCAM Logic HD
- **Enregistrement** d'images et de vidéos haute résolution sur supports de stockage USB
- **Facile à utiliser** Préréglages développés cliniquement pour différentes spécialités
- **Intégrable dans core nova**, le système d'intégration en bloc opératoire de Richard Wolf



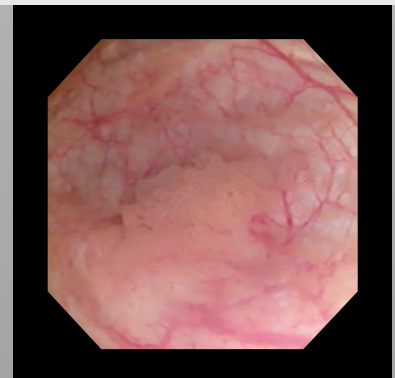
### CONTRAST I

Représentation des couleurs intensifiée et augmentation des contrastes pour les images pâles.



### CONTRAST II

Représentation des couleurs feutrée pour les scènes à forte saturation. L'intensité des couleurs diminue.



### HDR (High Dynamic Range)

Réduction des surexpositions. Éclaircissement des ombres.

# Endoscopes flexibles à capteur pour l'urologie

## Caractéristiques techniques

		<b>MAMBA vision</b> Cystoscope flexible à capteur	<b>BOA vision</b> UrétérorénoSCOPE flexible à capteur à 1 canal	<b>COBRA vision</b> UrétérorénoSCOPE flexible à capteur à 2 canaux
Nombre de canaux opérateurs		1	1	2
Chemise ø		16,2 Ch.	8,7 Ch.	9,9 Ch.
Extrémité distale ø		Extrémité distale atraumatique de 11,5 Ch. en plastique	Extrémité distale atraumatique de 6,6 Ch. en acier inoxydable	Extrémité distale atraumatique de 5,2 Ch. en acier inoxydable
Canal d'irrigation/opérateur ø		7,5 Ch.	3,6 Ch.	3,6 Ch.
Canal laser ø		–	–	2,4 Ch.
Coude		210° ascendant, 210° descendant	270° ascendant, 270° descendant	270° ascendant, 270° descendant
Longueur utile		400 mm	680 mm	680 mm
Champ de vision		110°	90°	90°
Éclairage		Deux LED distales intégrées	LED intégrée dans la poignée	LED intégrée dans la poignée
Poignée		Poignée de forme ergonomique avec départ de câble axial	Poignée de forme ergonomique avec départ de câble axial	Poignée de forme ergonomique avec frein pour bloquer la pointe d'instrument et départ de câble axial
Position du canal opérateur et d'irrigation dans l'image		À 3 heures	À 9 heures	À 6 heures
Position du canal laser et d'irrigation dans l'image		–	–	À 9 heures
Image endo		Octogonale, grossissement des détails à 3 niveaux et zoom numérique x6 ; balance des blancs, commande de l'éclairage et focalisation automatiques	Carrée, zoom numérique x6 ; balance des blancs, commande de l'éclairage et focalisation automatiques	Carrée, zoom numérique x6 ; balance des blancs, commande de l'éclairage et focalisation automatiques
Unité de contrôle caméra à combiner		ENDOCAM Logic 4K ENDOCAM Logic HD	ENDOCAM Logic 4K ENDOCAM Logic HD	ENDOCAM Logic 4K ENDOCAM Logic HD
Pièces de remplacement incluses		Essai d'étanchéité p. endoscopes flex. (163.903), soupape de compensation de pression (163.904), Capuchon de fermeture luer (15023205), Brosse de nettoyage (UE=10 pc.) pour endoscopes flexibles avec canal pour instruments (7990005)	Essai d'étanchéité p. endoscopes flex. (163.903), soupape de compensation de pression (163.904), Brosse de nettoyage (UE=10 pc.) pour endoscopes flexibles avec canal pour instruments (7990001)	Essai d'étanchéité p. endoscopes flex. (163.903), soupape de compensation de pression (163.904), Brosse de nettoyage (UE=10 pc.) pour endoscopes flexibles avec canal pour instruments (7990001), Brosse de nettoyage (UE=10 pc.) pour endoscopes flexibles avec canal pour instruments (7990003), élément de serrage (UE=20 pc.), orange (15394144), adaptateur (163914)
<b>Endoscope :</b> Lévier de commande vers le bas – coude ...	.... vers le bas	<b>73150012</b> (avec endoscope 7315001)	<b>73550712</b> (avec endoscope 7355071)	<b>73560712</b> (avec endoscope 7356071)
	.... vers le haut	<b>73150062</b> (avec endoscope 7315006)	<b>73550762</b> (avec endoscope 7355076)	<b>73560762</b> (avec endoscope 7356076)

# ENDOCAM Logic 4K

## Unité de contrôle et accessoires

Données nécessaires à la commande

### Unité de contrôle caméra 4K

#### ENDOCAM Logic 4K camera unité de contrôle cpl

comprenant :

ENDOCAM LOGIC 4K camera unité de contrôle (5525301),  
commande a distance USB (5525401), mémoire flash  
USB 32 GB (72321829), câble HDMI / HDMI verrouil-  
lable 3,0 m (103847),  
câble d'alimentation (2440.03) ..... **55253011**

### Tête de caméra 4K

#### ENDOCAM Logic 4K tête de camera

autoclavable, 3 puces,  
longueur de câble 3,0 m ..... **85525942**

### Moniteurs 4K

#### Moniteur LCD 4K

31" ..... **LMD-X310NB**  
55" ..... **LMD-X550NB**

### Objectifs

#### Objectif RIWO, C-Mount,

autoclavable, f 14 mm ..... **85261144**  
autoclavable, f 24 mm ..... **85261244**

#### Objectif à zoom RIWO, C-Mount,

autoclavable, f 13-29 mm ..... **85261504**

### Têtes de caméra HD

#### ENDOCAM Logic HD tête de camera pendulaire blue

1 puce,  
longueur de câble 3,0 m ..... **5525833**

#### ENDOCAM Logic HD tête camera pendulaire cable 3 m

1 puce,  
longueur de câble 3,0 m ..... **5525933**

#### ENDOCAM Logic HD tête de camera cable 3m

autoclavable, 3 puces,  
longueur de câble 3,0 m ..... **85525922**

#### ENDOCAM Logic HD tête de camera cable 3 m

autoclavable, 1 puce,  
longueur de câble 3,0 m ..... **85525902**





**Tête de caméra ENDOCAM Logic 4K**

**Têtes de caméra interdisciplinaires ENDOCAM Logic HD**

**Endoscopes flexibles à capteur pour l'urologie**

**Diagnostic photodynamique en Full HD**

**ENDOCAM Logic 4K**

**mamba VISION**

**BOA VISION**

**COBRA VISION**

Tête de caméra HD 3 puces

Tête de caméra HD 1 puce

Tête de caméra pendulaire HD avec coupleur intégré

Tête de caméra pendulaire HD avec coupleur intégré

Sous réserve de modifications. Veuillez noter que certains produits ne sont pas disponibles dans tous les pays. Veuillez toujours prendre connaissance des informations concernant les produits. Pour de plus amples informations, veuillez contacter votre interlocuteur ou directement Richard Wolf GmbH.

D712#221121