

Guia seus caminhos

Digitalização com RIWO AR



System green

Imagens fluorescentes em tempo real com
a plataforma ENDOCAM Logic 4K

System green

Imagens fluorescentes em tempo real com a plataforma ENDOCAM Logic 4K

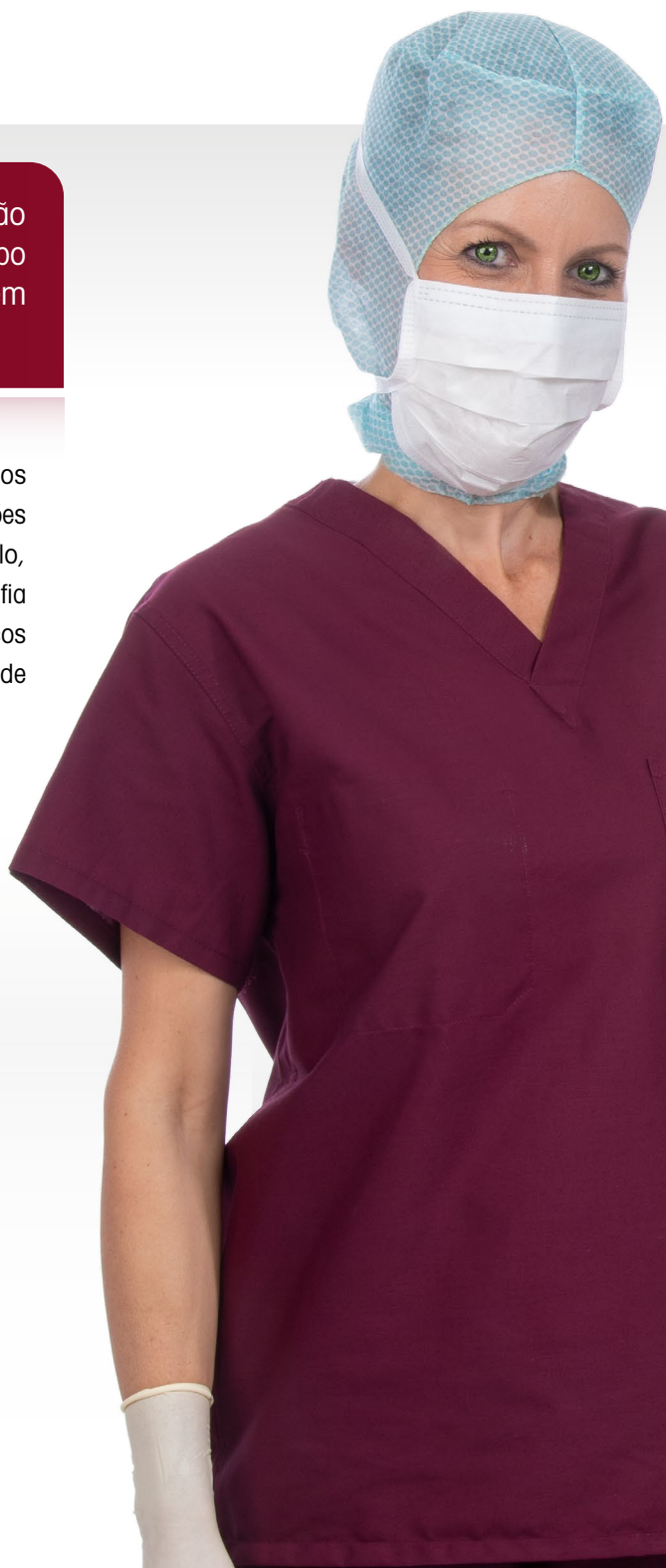
O **System green** da Richard Wolf é uma excelente solução de visualização para imagens fluorescentes ICG/NIR em tempo real que atendem aos mais altos padrões de imagem endoscópica.

A imagem fluorescente ICG/NIR tornou-se uma das mais valiosas tecnologias no campo da cirurgia minimamente invasiva para aplicações incluindo avaliação intra-operatória da perfusão visceral (por exemplo, enteroanastomose), visualização de estruturas biliares em colangiografia fluorescente, ou mapeamento de linfonodos em procedimentos oncológicos (por exemplo, visualização dos linfonodos sentinela no caso de linfadenectomia).

A qualidade de imagem de alta resolução

O **System green**, um novo membro da plataforma ENDOCAM Logic 4K, permite imagens de fluorescência de primeira classe em tempo real.

- **ICG/NIR simultâneo e endoscopia de luz branca com qualidade de imagem cristalina**
- **Excelente visualização da perfusão visceral**
- **Exposição superior da anatomia biliar em colangiografia fluorescente**
- **Mapeamento preciso dos linfonodos sentinela**



RIWO AR

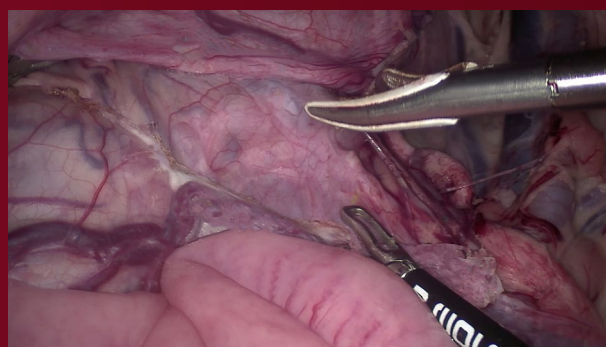
Saiba mais com nosso novo aplicativo de realidade aumentada: Baixe agora!





Luz branca

O **System green** permite que a luz branca padrão de endoscopia com qualidade de imagem de alta resolução a qualquer momento. O sistema pode, portanto, ser usado sem limitações, mesmo no modo de luz branca.



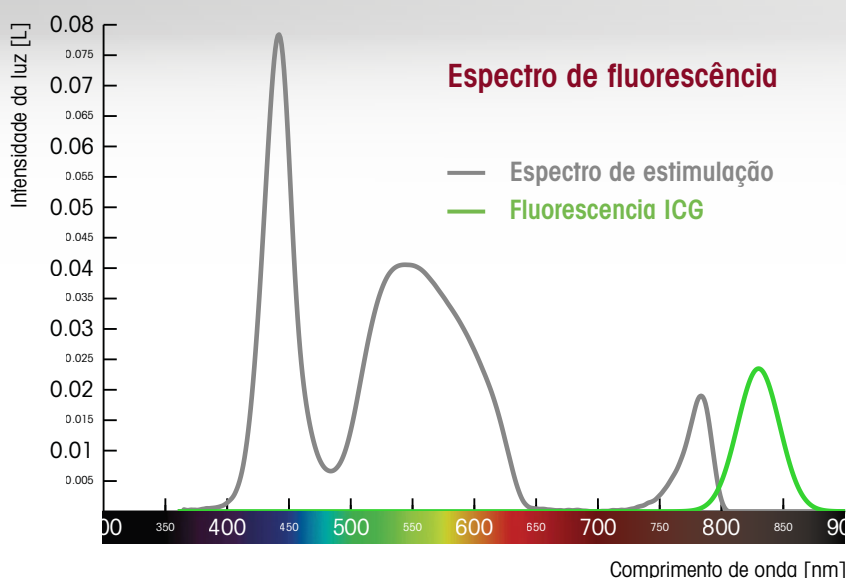
ENDOLIGHT LED_{green}

Iluminação perfeita para resultados perfeitos

A **ENDOLIGHT LED green** satisfaz os rigorosos requisitos para um sistema de endoscopia de alta resolução tanto em aplicações de luz branca como de fluorescência.

Graças ao uso de LEDs especiais, não há necessidade de usar um diodo laser para visualizar as informações da ICG/NIR. A poderosa iluminação LED produz uma imagem homogênea e consistentemente brilhante endoscópica. Isto permite ao usuário cobrir duas aplicações com um sistema - endoscopia padrão de luz branca e imagens fluorescentes ICG/NIR.

- Fonte de luz LED potente e sem laser para uma iluminação perfeita em ICG/NIR e endoscopia de luz branca
- Imagem de fluorescência detalhada independentemente da concentração de ICG graças à regulação automática do NIR e da intensidade da luz branca
- A mais recente tecnologia LED reduz os custos de serviço e operação graças à sua longa vida útil (até 15.000 horas)
- Virtualmente silencioso para um ambiente de trabalho agradável
- Compatível com o sistema central de integração do novo sistema de operacional



O espectro de absorção da ICG (indocianina verde) está localizado na faixa próxima ao infravermelho (NIR). Basicamente, a ICG absorve a luz na faixa de 600 nm a 900 nm e emite a fluorescência entre 800 nm e 850 nm. Assim, é possível detectar a fluorescência intra-operativamente e visualizar com o **System green**.





“Uma vantagem chave do System green é que ele permite ao usuário distinguir claramente o tecido com um bom suprimento de sangue ao realizar uma enteroanastomose.”

Dr. Dirk Jentschura // Médico Chefe de Cirurgia Geral e Abdominal, Hospital da Fundação Deaconess, Speyer, Alemanha

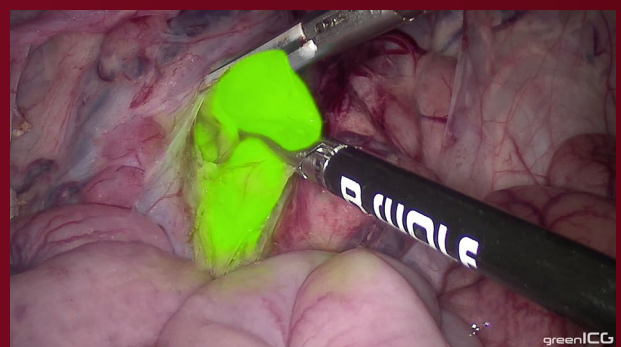
Mais informações podem ser encontradas em nosso website:

richard-wolf.com/systemgreen



greenICG

No modo GreenICG, a imagem endoscópica convencional de luz branca é simultaneamente combinada com a informação da imagem ICG/ NIR em tempo real com o toque de um botão. Isto permite que o tecido seja diferenciado com um alto nível de detalhe e contraste com a habitual qualidade de imagem excepcional.



Digitalização com RIWO AR

System green

Tecnologia inovadora em imagens de fluorescência



Os componentes do System green são projetados com os desafios diários de um sistema cirúrgico em mente. Graças a seu conceito modular, eles garantem um uso eficiente, flexível e à prova de futuro em todos os departamentos onde são realizados procedimentos laparoscópicos.

ENDOCAM Logic 4K

A ENDOCAM Logic 4K permite a geração de imagens endoscópicas em resolução nativa 4K/UHD com o fornecimento simultâneo de informações adicionais de imagens ICG/NIR em dois modos diferentes de geração de imagens especiais

- **Modos especiais de imagem Richard Wolf :**
 - green ICG** (imagem de luz branca com sobreposição de ICG)
 - green ICG pure** (imagem em escala de cinza com sobreposição de ICG)
- **Imagem endoscópica de alta resolução com cristalina qualidade 4K/UHD**
- **Pronto para ICG:** Os dispositivos existentes podem ser simplesmente atualizados por meio de uma atualização de software

Cabeçote de câmera Logic green

- Para a plataforma ENDOCAM Logic
- Também adequado para uso em endoscopia de luz branca, sem limitações
- **Processamento digital de imagem e transmissão de sinal** com sensor NIR dedicado e potente para alta sensibilidade à fluorescência.
- Extremamente leve e ergonômico para um excelente manuseio
- **Lentes integradas (f = 24 mm)** sob medida para uso em laparoscopia



Endoscópios PANOVIEW ULTRA

O novo desenho de fibra e um sistema de lentes particularmente brilhante garantem imagens cristalinas e uma vida útil mais longa.

- **Endoscópios 4K/UHD**
para uma imagem brilhante, cristalina e nítida
- **Otimizado para aplicações ICG/NIR**
- **Ideal também para endoscopia padrão de luz branca**
- **Visualização de cores naturais** no modo de luz branca, bem como no modo **System green** - ICG



“A qualidade da imagem e os excelentes níveis de contraste no caso de gânglios linfáticos que ainda não foram dissecados representam um salto quântico em relação aos sistemas existentes.”

Dr. med. Uwe Eissler // Médico Chefe de Ginecologia e Obstetria, St. Elisabethen-Krankenhaus (Hospital St. Elisabethen), Frankfurt, Alemanha

Cabos de fibra óptica Fusion

Os cabos de fibra óptica Fusion atendem aos mais altos padrões em endoscopia.

- **Resistência a temperaturas extremamente altas**
- **Vida útil muito mais longa**
- **Mais fácil de manusear**
graças à maior flexibilidade e proteção contra dobras de aço
- **Recomendado para sistemas 4K**
devido a uma maior eficiência
- **Alta transmissão de luz**
para uma iluminação uniforme



greenICG
pure

O modo puro green ICG permite uma visualização específica e de alto contraste, bem como a diferenciação das estruturas teciduais, por exemplo, no caso dos linfonodos e dos canais linfáticos. A visualização em escala de cinza permite o exame detalhado das principais estruturas.



Visão geral do sistema

Fonte de luz

Fonte de luz LED green compl

Composto por:

Fonte de luz LEDgreen (5165002),
Cabo de ligação, RJ45 SFTP, 0.5 m
(72325378), Cabo de energia
(2440.03) **51650021**

Câmera

Controlador de câmera Logic 4K compl

Composto por:

Controlador de câmera Logic 4K
(5525301), Controle remoto portátil
USB (5525401), cabo de energia
(244003), Memória flash USB 32
GB (72321829), Cabo HDMI/HDMI,
bloqueável
3.0 m (103847) **55253011**

Para isto:

**Cabeça de câmera Logic HD
green** **8525812**

Endoscópio PANOVIEW ULTRA

Endoscópio Ø 10 mm, CT 305 mm

0° **8934461**
30° **8934462**
50° **8934463**

Endoscópio Ø 10 mm, CT 440 mm

0° **89344416**
30° **89344426**
50° **89344436**

Cabo de fibra óptica

Cabo de fibra óptica Fusion compl

Composto por:

Cabo de fibra óptica, adaptador do
lado do projetor (8095.07) e
adaptador do lado do endoscópio
(809509), feixe de fibras Ø 5,0 mm
e código de cor cinza
2.3 m de comprimento **806550231**
3.0 m de comprimento **806550301**
3.5 m de comprimento **806550351**

Acessórios

Cesto para esterelização de cabeçote de câmera

(1 x a x p)

434 x 62 x 189 mm **38002**

